

# สำนักงานหลักประกันสุขภาพแห่งชาติ

๑๒๐ หมู่ ๓ ชั้น ๒-๔ อาคารรวมหน่วยงานราชการ “ ศูนย์ราชการเฉลิมพระเกียรติ ๘๐ พรรษา ๕ ธันวาคม ๒๕๕๐ ”  
ถนนแจ้งวัฒนะ แขวงทุ่งสองห้อง เขตหลักสี่ กรุงเทพฯ ๑๐๒๑๐ โทรศัพท์ ๐๒ ๑๔๑ ๕๐๐๐ โทรสาร ๐๒ ๑๔๓ ๕๗๓๐

สำนักงานหลักประกันสุขภาพแห่งชาติ  
**ความใกล้ชิด**  
ที่ สปสช.๑๘.๑๑/๐๓๔๘/๓

๒๒ เมษายน ๒๕๕๕

เรื่อง แจ้งแนวทางการกระจายวัคซีนนักเรียนด้วยระบบ VMI และยอดจัดสรรวัคซีนนักเรียน ปีงบประมาณ ๒๕๕๕  
เรียน ผู้อำนวยการองค์การเภสัชกรรม

สิ่งที่ส่งมาด้วย ๑. แนวทางการกระจายวัคซีนนักเรียนด้วยระบบ VMI  
๒. ตารางแสดงการจัดสรรวัคซีนนักเรียนให้แก่หน่วยบริการแม่ข่าย (CUP) ปรับปรุงครั้งที่ ๑

ตามที่ คณะกรรมการหลักประกันสุขภาพแห่งชาติ ครั้งที่ ๑๐/๒๕๕๒ วันที่ ๑๒ ตุลาคม ๒๕๕๒ มีมติให้ เห็นชอบให้ สำนักงานหลักประกันสุขภาพแห่งชาติ รับผิดชอบการบริหารระบบการจัดหาและการกระจายวัคซีนสร้างเสริมภูมิคุ้มกันโรค (EPI) และจากแนวทางการให้วัคซีนในแผนการสร้างเสริมภูมิคุ้มกันโรค ได้กำหนดให้หน่วยบริการสาธารณสุข ต้องดำเนินการให้บริการวัคซีนแก่นักเรียนชั้นประถมศึกษาปีที่ ๑ และนักเรียนชั้นประถมศึกษาปีที่ ๖ โดยเร็วในภาคการศึกษาที่ ๑ ของปีการศึกษา เพื่อป้องกันการระบาดของโรค เมื่อมีเด็กมาเรียนร่วมกันเป็นจำนวนมาก และได้กำหนดให้หน่วยบริการสาธารณสุข ต้องให้บริการวัคซีนนักเรียน ให้แล้วเสร็จภายในภาคการศึกษาที่ ๑ ของปีการศึกษา ๒๕๕๕ นั้น

ในการนี้ เพื่อให้การดำเนินการให้บริการวัคซีนแก่นักเรียน มีประสิทธิภาพ และสามารถป้องกันการระบาดของโรคได้ สำนักงานหลักประกันสุขภาพแห่งชาติ จึงขอส่งแนวทางการกระจายวัคซีนนักเรียนด้วยระบบ VMI รายละเอียดตามสิ่งที่ส่งมาด้วยลำดับที่ ๑-๒

จึงเรียนมาเพื่อทราบ และโปรดพิจารณาดำเนินการต่อไป จะเป็นพระคุณ

ขอแสดงความนับถือ

(ภญ.ปนัดดา สีสถาพรวงศา)

ผู้จัดการกองทุนยา เวชภัณฑ์ และวัคซีน

ปฏิบัติงานแทน เลขาธิการสำนักงานหลักประกันสุขภาพแห่งชาติ

กองทุนยา เวชภัณฑ์ และวัคซีน

โทรศัพท์ ๐๒-๑๔๑๔๒๙๗

มือถือ ๐๘๔-๓๘๗๘๐๔๕

โทรสาร ๐๒-๑๔๓๙๗๓๐

ผู้ประสานงาน ภญ.วรรณภา สกุลพราหมณ์

### แนวทางการกระจายวัคซีนนักเรียนด้วยระบบ VMI ปี 2555

จากการประชุม คณะกรรมการหลักประกันสุขภาพแห่งชาติ ครั้งที่ 10/2552 วันที่ 12 ตุลาคม 2552 มีมติเห็นชอบให้ สำนักงานหลักประกันสุขภาพแห่งชาติ รับผิดชอบการบริหารระบบการจัดการและการกระจายวัคซีนสร้างเสริมภูมิคุ้มกันโรค (EPI) โดยผ่านระบบ VMI ขององค์การเภสัชกรรม ตั้งแต่ปีงบประมาณ 2553 เป็นต้นไป และให้สำนักงานหลักประกันสุขภาพแห่งชาติ ประสานงานกับกรมควบคุมโรค ในการกำหนดหลักเกณฑ์ พัฒนาศักยภาพด้านวิชาการ และการกำกับติดตามประเมินผลการให้บริการ นั้น

จากแนวทาง การให้วัคซีนในแผนการสร้างเสริมภูมิคุ้มกันโรคของกระทรวงสาธารณสุข (Expanded Program on Immunization, EPI) กรมควบคุมโรค ได้กำหนดให้หน่วยบริการสาธารณสุข ต้องดำเนินการให้บริการวัคซีนแก่นักเรียนชั้นประถมศึกษาปีที่ 1 (ป.1) และนักเรียนชั้นประถมศึกษาปีที่ 6 (ป.6) โดยเร็วในภาคการศึกษาที่ 1 ของปีการศึกษา เพื่อป้องกันการระบาดของโรค เมื่อมีเด็กมาเรียนร่วมกันเป็นจำนวนมาก และได้กำหนดให้หน่วยบริการสาธารณสุข ให้บริการวัคซีนนักเรียน ภายในเดือนพฤษภาคม – กันยายน ดังนั้นหน่วยบริการต้องให้บริการวัคซีนนักเรียนแล้วเสร็จภายในภาคการศึกษาที่ 1 ของปีการศึกษา 2555

เพื่อให้การบริหารจัดการวัคซีนนักเรียน ผ่านระบบ VMI เป็นไปอย่างมีประสิทธิภาพ อันจะส่งผลให้สามารถป้องกันการระบาดของโรค ได้ สำนักงานหลักประกันสุขภาพแห่งชาติ จึงได้กำหนดแนวทางการกระจายวัคซีนนักเรียนผ่านระบบ VMI ปีงบประมาณ 2555 ดังต่อไปนี้

#### 1. กลุ่มเป้าหมายในการให้บริการวัคซีนนักเรียน

- 1) นักเรียนชั้นประถมศึกษาปีที่ 1 (ป.1)
- 2) นักเรียนชั้นประถมศึกษาปีที่ 6 (ป.6)

#### 2. รายการวัคซีนนักเรียนแยกตามกลุ่มเป้าหมาย

##### 2.1 นักเรียนชั้นประถมศึกษาปีที่ 1 (ป.1)

- MMR vaccine (Mumps สายพันธุ์ Urabe : ขนาดบรรจุ 10 โดส/ขวด)
- dT vaccine (เฉพาะเด็กที่ได้รับวัคซีนไม่ครบตามเกณฑ์)
- OPV (เฉพาะเด็กที่ได้รับวัคซีนไม่ครบตามเกณฑ์)
- BCG (เฉพาะเด็กที่ได้รับวัคซีนไม่ครบตามเกณฑ์)

##### 2.2 นักเรียนชั้นประถมศึกษาปีที่ 6 (ป.6)

- dT vaccine

#### 3. ช่วงเวลาการให้บริการวัคซีนนักเรียน

พฤษภาคม – กันยายน 2555 โดยหน่วยบริการประจำ (CUP) และหน่วยบริการปฐมภูมิ (โรงพยาบาลส่งเสริมสุขภาพตำบลและสถานีอนามัย) ในเครือข่าย ต้องให้บริการวัคซีนแก่นักเรียนกลุ่มเป้าหมายให้แล้วเสร็จภายในภาคการศึกษาที่ 1 ของปีการศึกษา 2555

#### 4. การจัดสรรวัคซีนนักเรียนให้แก่หน่วยบริการแม่ข่าย (CUP)

สำนักงานหลักประกันสุขภาพแห่งชาติ ได้จัดสรรวัคซีนนักเรียนให้แก่หน่วยบริการประจำ (CUP) ในปี 2555 โดยประมาณการจากปริมาณการเบิกวัคซีนนักเรียนปีงบประมาณ 2554 จากฐานข้อมูล VMI (method based upon previous vaccine consumption<sup>1</sup>) โดยมีแนวทางในการจัดสรรวัคซีนดังต่อไปนี้

##### 4.1 วัคซีนสำหรับเด็กนักเรียนชั้นประถมศึกษาปีที่ 1 (ป.1)

- 1) จัดสรรวัคซีน MMR เท่ากับปริมาณวัคซีนที่เบิกในปี 2554
- 2) จัดสรรวัคซีน dT และ OPV เท่ากับปริมาณวัคซีนที่เบิกในปี 2554
- 3) จัดสรรวัคซีน BCG เท่ากับปริมาณวัคซีนที่เบิกในปี 2554

##### 4.2 วัคซีนสำหรับเด็กนักเรียนชั้นประถมศึกษาปีที่ 6 (ป.6)

- จัดสรรวัคซีน dT เท่ากับปริมาณวัคซีนที่เบิกในปี 2554

5. กรณีหน่วยบริการที่ไม่ใช่หน่วยบริการประจำ (CUP) แต่มีภารกิจในการให้บริการวัคซีนนักเรียน มีความประสงค์ต้องการเข้าร่วมโครงการวัคซีนนักเรียนและไม่เคยเข้าร่วมโครงการกระจายวัคซีนผ่านระบบ VMI ในปีงบประมาณ 2554 เช่น ศูนย์อนามัยเขต ให้ดำเนินการดังต่อไปนี้

5.1 รวบรวมจำนวนเด็กนักเรียนชั้นชั้นประถมศึกษาปีที่ 1 (ป.1) และ ชั้นประถมศึกษาปีที่ 6 (ป.6) กลุ่มเป้าหมาย ในพื้นที่ให้บริการ และตรวจสอบประวัติการได้รับวัคซีนตั้งแต่แรกเกิด (BCG, DTP-HB, DTP และ OPV) เพื่อประมาณการเด็กที่ได้รับวัคซีนไม่ครบตามเกณฑ์

5.2 บันทึกข้อมูลลงแบบฟอร์มประมาณการจำนวนเด็กนักเรียนชั้นประถมศึกษาปีที่ 1 (ป.1) และ ชั้นประถมศึกษาปีที่ 6 (ป.6) กลุ่มเป้าหมายในพื้นที่ให้บริการและรายชื่อเอกสารผู้รับผิดชอบการเบิกวัคซีนสร้างเสริมภูมิคุ้มกันโรค ผ่านระบบ VMI (ภาคผนวก)

##### 5.3 ส่งแบบฟอร์มดังกล่าวมาที่

ภญ.วรรณภา สุกุลพราหมณ์ กองทุนยา เวชภัณฑ์ และวัคซีน สปสช.

- เบอร์โทรศัพท์ : 02-1439730-31
- Email address : wannapa.s@nhso.go.th

5.4 หลังจากนั้นสำนักงานหลักประกันสุขภาพแห่งชาติจะประมาณการวัคซีน เพื่อจัดสรรวัคซีนนักเรียนให้แก่หน่วยบริการต่อไป

#### 6. ระบบการกระจายวัคซีนนักเรียน

6.1 สำนักงานหลักประกันสุขภาพแห่งชาติ จะกระจายวัคซีนนักเรียนผ่านระบบ VMI ภายในเดือนพฤษภาคม 2555 โดยการกระจายวัคซีนนักเรียนไปยังหน่วยบริการประจำ (CUP) ซึ่งมีบทบาทหน้าที่ เป็นคลังวัคซีนระดับอำเภอ

6.2 ในกรณีที่วัคซีนนักเรียนไม่เพียงพอ ให้เภสัชกรผู้ดูแลคลังวัคซีนสามารถเบิกวัคซีนเพิ่มได้จากองค์การเภสัชกรรม โดยหน่วยบริการสามารถ Download แบบฟอร์มเบิกวัคซีนนักเรียนระหว่างรอบ โครงการ EPI นักเรียน จากระบบ VMI ขององค์การเภสัชกรรม และส่ง

<sup>1</sup> WHO website, Vaccine forecast and needs estimation. Download at

[http://www.who.int/immunization\\_delivery/systems\\_policy/logistics/en/index2.html](http://www.who.int/immunization_delivery/systems_policy/logistics/en/index2.html)

แบบฟอร์มดังกล่าวให้แก่องค์การเภสัชกรรมทางโทรสาร หรือทาง E-mail โดยองค์การเภสัชกรรมจะจัดส่งวัคซีนให้ตามจำนวนที่หน่วยบริการประจำ (CUP) แจ้งมา

6.3 กรณีโรงเรียนในเขตกรุงเทพมหานคร สำนักอนามัย กรุงเทพมหานคร จะเบิกวัคซีนนักเรียนจากองค์การเภสัชกรรมโดยตรง โดยไม่ผ่านระบบ VMI

## 7. ขั้นตอนการดำเนินงานสำหรับหน่วยบริการประจำ (CUP) ในโครงการกระจายวัคซีนนักเรียนด้วยระบบ VMI ปีงบประมาณ 2555

7.1 สำนักงานหลักประกันสุขภาพแห่งชาติ จะกระจายวัคซีนนักเรียนผ่านระบบ VMI ภายในเดือนพฤษภาคม 2555 โดยการกระจายวัคซีนนักเรียนไปยังหน่วยบริการประจำ(CUP) ซึ่งมีบทบาทหน้าที่ เป็นคลังวัคซีนระดับอำเภอ

7.2 หน่วยบริการประจำ (CUP) รับวัคซีนนักเรียนจากองค์การเภสัชกรรม และกระจายให้แก่หน่วยบริการลูกข่าย เช่นโรงพยาบาลส่งเสริมสุขภาพตำบล หรือสถานอนามัย เพื่อให้บริการวัคซีนนักเรียนในช่วงเดือนพฤษภาคม ถึง กันยายน 2555 โดยหน่วยบริการต้องให้บริการให้แล้วเสร็จภายในภาคการศึกษาที่ 1 ของปีการศึกษา 2555

7.3 ในกรณีที่วัคซีนนักเรียนไม่เพียงพอ ให้เภสัชกรผู้ดูแลคลังวัคซีนสามารถเบิกวัคซีนเพิ่มได้จากองค์การเภสัชกรรม โดยหน่วยบริการสามารถ Download แบบฟอร์ม เบิกวัคซีนนักเรียนระหว่างรอบ โครงการ EPI นักเรียน จากระบบ VMI ขององค์การเภสัชกรรม และส่งแบบฟอร์มดังกล่าวให้แก่องค์การเภสัชกรรมทางโทรสาร หรือทาง E-mail โดยองค์การเภสัชกรรมจะจัดส่งวัคซีนให้ตามจำนวนที่หน่วยบริการประจำ (CUP) แจ้งมา

7.4 หลังจากที่ได้จบโครงการให้บริการวัคซีนนักเรียนวันที่ 30 กันยายน 2555 แล้ว สำนักงานหลักประกันสุขภาพแห่งชาติ จะโอนยอดคงคลังวัคซีนนักเรียนทุกรายการเข้าสู่โครงการ EPI Routine ยกเว้นวัคซีน MMR vaccine (Mumps สายพันธุ์ Urabe : ขนาดบรรจุ 10 โด๊ส/ขวด) จะยังคงเก็บไว้ในระบบ VMI ของโครงการ EPI นักเรียน เนื่องจากไวรัสคางทูมสายพันธุ์ดังกล่าวคณะกรรมการสร้างเสริมภูมิคุ้มกันโรค ไม่แนะนำให้ใช้ในเด็กเล็ก

## 8. กรณีพบปัญหาในการดำเนินงานต่างๆ

การดำเนินงานและการบริหารจัดการโครงการ

8.1 นางสาวจาร์วี รัตนยศ

- เบอร์โทรศัพท์ : 02-1414274
- เบอร์โทรศัพท์เคลื่อนที่ : 084-4381824
- เบอร์โทรสาร : 02-1439730-31
- Email address : jarawee.r@nhso.go.th

8.2 ญ.วรรณภา สกุลพราหมณ์

- เบอร์โทรศัพท์ : 02-1414201
- เบอร์โทรศัพท์เคลื่อนที่ : 084-387-8045
- เบอร์โทรสาร : 02-1439730-31
- Email address : wannapa.s@nhso.go.th

**8.3 ปัญหาการบันทึกข้อมูลและการประมวลผล OP-individual**

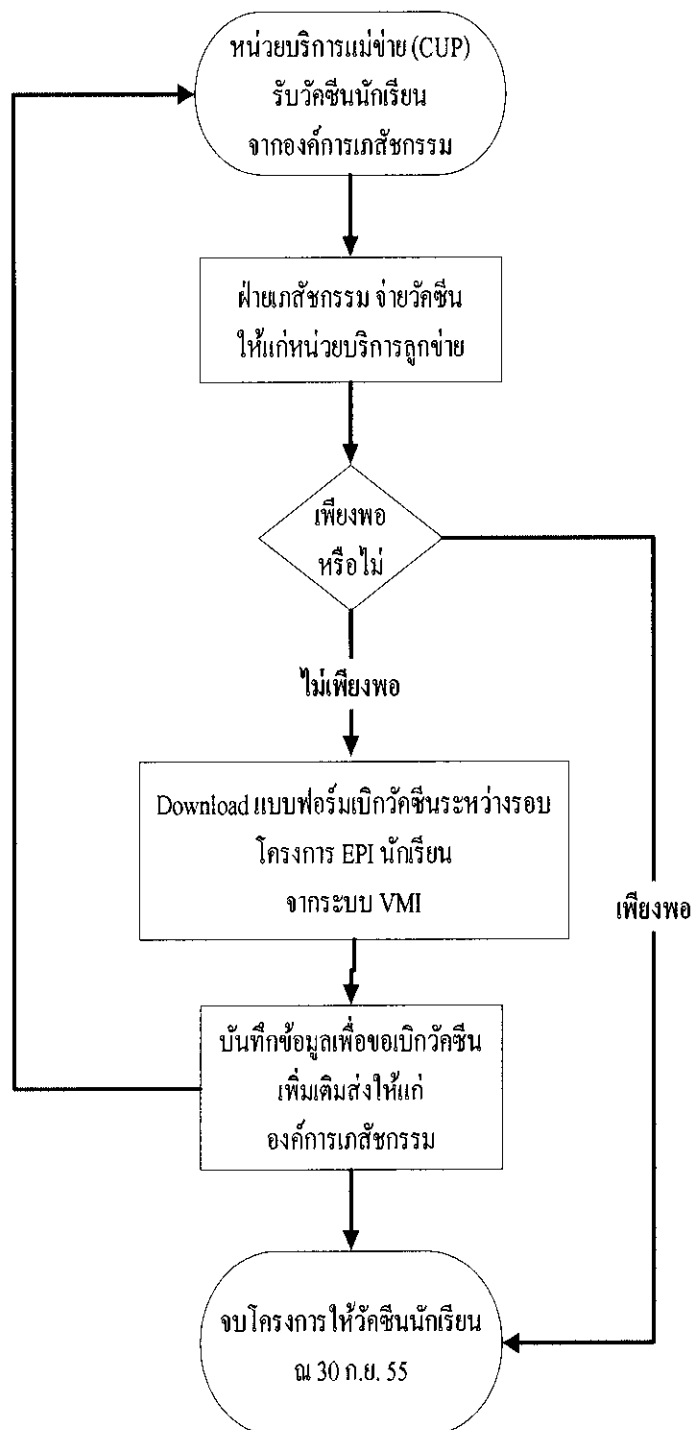
นายชัยวัฒน์ ดลยวัฒนา

- เบอร์โทรศัพท์ : 02-1414227
- เบอร์โทรศัพท์เคลื่อนที่ : 085-4803920
- Email address : chaiwat.d@nhso.go.th

**8.4 กรณีต้องการวัคซีนเร่งด่วนหรือติดต่อองค์การเภสัชกรรมเรื่องระบบ VMI**

- บริการ VMI 02-203-8986-9
  - กทม. นนทบุรี สมุทรปราการ : 02-203-8914, 02-203-8916
  - ภาคเหนือ ภาคตะวันออกเฉียงเหนือ และภาคใต้ : 02-203-8996, 02-203-8918
  - ภาคกลาง และภาคตะวันออก : 084-700-3925, 02-203-8927-9
- .....

Flow Chart สรุปดำเนินงานสำหรับหน่วยบริการแม่ข่าย (CUP)  
 ในโครงการกระจายวัคซีนนักเรียนด้วยระบบ VMI ปีงบประมาณ 2555



## ภาคผนวก

แบบฟอร์มประมาณการจำนวนเด็กนักเรียนชั้นชั้นประถมศึกษาปีที่ 1 (ป.1) และ  
ชั้นประถมศึกษาปีที่ 6 (ป.6) กลุ่มเป้าหมาย ในพื้นที่ให้บริการ  
และรายชื่อเกษตรกรผู้รับผิดชอบการเบิกวัคซีนสร้างเสริมภูมิคุ้มกันโรค ผ่านระบบ VMI

## 1. ประมาณการจำนวนนักเรียนชั้นประถมศึกษาปีที่ 1 และ ปีที่ 6

จำนวนหน่วยบริการในเครือข่ายรวมโรงพยาบาล.....

CUP/หน่วย บริการ	จำนวนนักเรียนชั้น ป.1	จำนวนนักเรียนชั้น ป.6

## 2. รายชื่อเกษตรกรผู้รับผิดชอบระบบ VMI

CUP/หน่วยบริการ	
จังหวัด	
รายชื่อเกษตรกรผู้รับผิดชอบระบบ VMI	
เบอร์โทรศัพท์หน่วยบริการ	
เบอร์โทรศัพท์เคลื่อนที่	
e-Mail	-
ชื่อผู้รับของ	
แผนก : คลังยา/ฝ่ายเภสัชกรรม ฯ	
ที่อยู่หน่วยบริการ	
เบอร์โทรศัพท์หน่วยบริการ	
เบอร์โทรศัพท์เคลื่อนที่	

ตารางสรุปยอดจัดสรรวัคซีนนักเรียน ปีงบประมาณ 2555 ปรับปรุงครั้งที่ 1

ที่	เขต	จังหวัด	หน่วยบริการ	ยอดประมาณการปี 55				
				ป.1 (VIAL)			ป.6 (VIAL)	
				BCG	OPV	dT	MMR	dT
1	1	เชียงใหม่	โรงพยาบาลนครพิงค์ ## (14500002)		969	139	137	107
2	1	เชียงใหม่	โรงพยาบาลฝาง ## (14500003)		1829	233	415	309
3	1	เชียงใหม่	โรงพยาบาลสันป่าตอง ## (14500004)		3	5	48	59
4	1	เชียงใหม่	โรงพยาบาลแม่แจ่ม ## (14500005)		149	100	182	223
5	1	เชียงใหม่	โรงพยาบาลจอมทอง ## (14500006)		44	12	81	74
6	1	เชียงใหม่	โรงพยาบาลฮอด ## (14500007)		10	6	114	101
7	1	เชียงใหม่	โรงพยาบาลพร้าว ## (14500008)		13	10	60	72
8	1	เชียงใหม่	โรงพยาบาลดอยสะเก็ด ## (14500009)		22	66	74	73
9	1	เชียงใหม่	โรงพยาบาลสารภี ## (14500010)		93	50	68	80
10	1	เชียงใหม่	โรงพยาบาลแม่เอย ## (14500011)	100	786	252	140	86
11	1	เชียงใหม่	โรงพยาบาลดอยเต่า ## (14500012)		192	4	32	21
12	1	เชียงใหม่	โรงพยาบาลเชียงดาว ## (14500013)		1878	255	262	252
13	1	เชียงใหม่	โรงพยาบาลแม่แตง ## (14500014)		54	44	111	104
14	1	เชียงใหม่	โรงพยาบาลอมก๋อย ## (14500015)		996	282	283	225
15	1	เชียงใหม่	โรงพยาบาลสะเมิง ## (14500016)		2	4	27	27
16	1	เชียงใหม่	โรงพยาบาลเวียงแหง ## (14500017)		443	5	45	44
17	1	เชียงใหม่	โรงพยาบาลหางดง ## (14500018)	20	13	25	78	85
18	1	เชียงใหม่	โรงพยาบาลแม่ออน ## (14500028)		2	3	18	18
19	1	เชียงใหม่	โรงพยาบาลสันทราย ต.หนองหาร (แม่ใจ) ## (14500030)		27	65	122	58
20	1	เชียงใหม่	โรงพยาบาลแม่วาง ## (14500031)		2	4	26	27
21	1	เชียงใหม่	โรงพยาบาลไชยปราการ ## (14500032)		524	16	102	100
22	1	เชียงใหม่	โรงพยาบาลสันกำแพง ## (14500107)		4	56	79	54



ที่	เขต	จังหวัด	หน่วยบริการ	ยอดประมาณการปี 55						
				ป.1 (VIAL)			ป.6 (VIAL)			
				BCG	OPV	dT	MMR	dT	dT	
23	1	เชียงใหม่	โรงพยาบาลดอยหล่อ ## (14500119)		1	13	22			21
24	1	เชียงใหม่	โรงพยาบาลวัดจันทร์เฉลิมพระเกียรติ ๘๐ พรรษา (14500354)	20	17	32	285			27
25	1	เชียงใหม่	คณะแพทยศาสตร์ โรงพยาบาลนครเชียงใหม่ ## (14500048)		6	12	107			103
26	1	เชียงใหม่	โรงพยาบาลเทศบาลนครเชียงใหม่ ## (14500049)	12	30	59	59			51
27	1	เชียงใหม่	โรงพยาบาลช้างเผือก (16500058)				89			89
28	1	เชียงใหม่	โรงพยาบาลรวมแพทย์ เชียงใหม่ (16500059)		5	8	67			43
29	1	เชียงใหม่	บริษัท เชียงใหม่ใกล้หมอ จำกัด (16500092)		1	5	49			12
30	1	เชียงใหม่	โรงพยาบาล เซ็นทรัลเชียงใหม่ เมโมเรียล (16500094)		12	73	271			363
31	1	เชียงใหม่	โรงพยาบาล สยามราษฎร์ เชียงใหม่ (16500140)		2	4	38			42
32	1	เชียงใหม่	โรงพยาบาลเชียงรายประชานุเคราะห์ (##) (14570002)	20	100	200	461			359
33	1	เชียงใหม่	โรงพยาบาลพน (##) (14570003)	10	39	77	113			109
34	1	เชียงใหม่	โรงพยาบาลเทิง (##) (14570004)	20	23	15	94			128
35	1	เชียงใหม่	โรงพยาบาลแม่จัน (##) (14570005)	120	96	155	279			256
36	1	เชียงใหม่	โรงพยาบาลแม่สาย (##) (14570006)	60	1395	191	213			190
37	1	เชียงใหม่	โรงพยาบาลสมเด็จพระยุพราชเชียงใหม่ของ (##) (14570007)	20	32	66	158			128
38	1	เชียงใหม่	โรงพยาบาลเวียงป่าเป้า (##) (14570008)	30	39	48	107			145
39	1	เชียงใหม่	โรงพยาบาลแม่สรวย (##) (14570009)	70	140	132	166			104
40	1	เชียงใหม่	โรงพยาบาลเชียงแสน (##) (14570010)	30	22	43	182			131
41	1	เชียงใหม่	โรงพยาบาลพญาเม็งราย (##) (14570011)	10	4	6	46			42
42	1	เชียงใหม่	โรงพยาบาลป่าแดด (##) (14570012)	10	1	5	27			30
43	1	เชียงใหม่	โรงพยาบาลเวียงแก่น (##) (14570015)	30	28	34	69			83

ที่	เขต	จังหวัด	หน่วยบริการ	ยอดประมาณการปี 55					
				ป.1 (VIAL)			ป.6 (VIAL)		
				BCG	OPV	dT	MMR	dT	dT
44	1	เชียงราย	โรงพยาบาลขุนตาล (##) (14570016)	10	7	17	39	43	
45	1	เชียงราย	โรงพยาบาลแม่ฟ้าหลวง (##) (14570017)	10	846	12	108	87	
46	1	เชียงราย	โรงพยาบาลแม่ลาว (##) (14570018)	10	5	3	29	31	
47	1	เชียงราย	โรงพยาบาลเวียงเชียงรุ้ง ## (14570091)	10	10	9	34	21	
48	1	เชียงราย	โรงพยาบาลสมเด็จพระญาณสังวร ## (14570114)	10	9	3	37	46	
1	1	แพร่	โรงพยาบาลแพร่ ## (14540002)	10	5	189	205	220	
2	1	แพร่	โรงพยาบาลดอย ## (14540003)	10	3	5	39	54	
3	1	แพร่	โรงพยาบาลสูงเม่น ## (14540004)	10	2	44	59	36	
4	1	แพร่	โรงพยาบาลร้องกวาง ## (14540005)	10	2	19	77	55	
5	1	แพร่	โรงพยาบาลสอง(2) ## (14540006)	10	3	5	36	49	
6	1	แพร่	โรงพยาบาลสมเด็จพระพุทธราชเด่นชัย ## (14540007)	20	11	30	48	59	
7	1	แพร่	โรงพยาบาลวังชิ้น ## (14540008)	10	3	14	60	44	
8	1	แพร่	โรงพยาบาลหนองม่วงไข่ ## (14540012)	10	1	4	19	20	
9	1	แม่ฮ่องสอน	โรงพยาบาลศรีสังวาลย์ ## (14580002)	10	1545	9	236	69	
10	1	แม่ฮ่องสอน	โรงพยาบาลแม่สะเรียง ## (14580003)	50	2194	108	190	186	
11	1	แม่ฮ่องสอน	โรงพยาบาลขุนยวม ## (14580004)	10	502	4	77	49	
12	1	แม่ฮ่องสอน	โรงพยาบาลปาย ## (14580005)	20	436	62	64	58	
13	1	แม่ฮ่องสอน	โรงพยาบาลแม่ลาน้อย ## (14580006)	20	351	32	45	75	
14	1	แม่ฮ่องสอน	โรงพยาบาลสบเมย ## (14580007)	50	601	34	61	54	
15	1	แม่ฮ่องสอน	โรงพยาบาลปางมะผ้า ## (14580009)	10	262	9	52	29	
16	1	น่าน	โรงพยาบาลน่าน ## (14550002)	10	4	7	188	72	
17	1	น่าน	โรงพยาบาลสมเด็จพระพุทธราชบัว ## (14550003)	10	4	7	60	77	
18	1	น่าน	โรงพยาบาลเวียงสา ## (14550004)	10	3	5	46	58	

ที่	เขต	จังหวัด	หน่วยบริการ	ยอดประมาณการปี 55					
				ป.1 (VIAL)			ป.6 (VIAL)		
				BCG	OPV	dT	MMR	dT	dT
19	1	น่าน	โรงพยาบาลน่านน้อย ## (14550005)	10	2	4	32	37	
20	1	น่าน	โรงพยาบาลบ้านหลวง ## (14550006)	10	1	1	9	13	
21	1	น่าน	โรงพยาบาลทุ่งช้าง ## (14550007)	10	2	4	37	27	
22	1	น่าน	โรงพยาบาลท่าวังผา ## (14550008)	10	3	25	60	78	
23	1	น่าน	โรงพยาบาลเชียงกลาง ## (14550009)	10	2	20	40	28	
24	1	น่าน	โรงพยาบาลแม่อจริม ## (14550010)	10	1	2	21	19	
25	1	น่าน	โรงพยาบาลสันติสุข ## (14550011)	10	2	3	18	19	
26	1	น่าน	โรงพยาบาลนาหมื่น ## (14550012)	10	1	2	14	18	
27	1	น่าน	โรงพยาบาลบ่อเกลือ ## (14550019)	10	2	3	36	30	
28	1	น่าน	โรงพยาบาลสองแคว ## (14550020)	10	4	2	25	19	
29	1	น่าน	โรงพยาบาลเฉลิมพระเกียรติ (14550113)	10	1	2	17	24	
30	1	พะเยา	โรงพยาบาลพะเยา ## (14560002)	10	4	61	201	258	
31	1	พะเยา	โรงพยาบาลเชียงคำ ## (14560003)	40	43	68	165	154	
32	1	พะเยา	โรงพยาบาลปง ## (14560004)	10	433	5	102	57	
33	1	พะเยา	โรงพยาบาลดอกคำใต้ ## (14560005)	10	7	4	51	64	
34	1	พะเยา	โรงพยาบาลจุน ## (14560006)	10	3	23	85	67	
35	1	พะเยา	โรงพยาบาลเชียงม่วน ## (14560007)	10	1	11	29	26	
36	1	พะเยา	โรงพยาบาลแม่ใจ ## (14560010)	10	2	3	40	25	
37	1	ลำปาง	โรงพยาบาลลำปาง ## (14520002)	10	44	69	221	369	
38	1	ลำปาง	โรงพยาบาลแจ้ห่ม ## (14520003)	20	11	13	51	54	
39	1	ลำปาง	โรงพยาบาลห้างฉัตร ## (14520004)	10	2	4	27	29	
40	1	ลำปาง	โรงพยาบาลเสริมงาม ## (14520005)	10	2	22	36	33	
41	1	ลำปาง	โรงพยาบาลวังเหนือ ## (14520006)	20	31	45	59	54	

ที่	เขต	จังหวัด	หน่วยบริการ	ยอดประมาณการปี 55					
				ป.1 (VIAL)			ป.6 (VIAL)		
				BCG	OPV	dT	MMR	dT	dT
42	1	ลำปาง	โรงพยาบาลเมืองปาน (##) (14520007)	20	16	9	36	50	
43	1	ลำปาง	โรงพยาบาลงาว (##) (14520008)	10	2	9	65	81	
44	1	ลำปาง	โรงพยาบาลสบปราบ (##) (14520009)	10	2	4	36	27	
45	1	ลำปาง	โรงพยาบาลแม่ทะ (##) (14520010)	10	2	4	54	44	
46	1	ลำปาง	โรงพยาบาลแม่พริก (##) (14520011)	10	1	2	20	36	
47	1	ลำปาง	โรงพยาบาลเถิน (##) (14520012)	10	7	21	139	76	
48	1	ลำปาง	โรงพยาบาลแม่เมาะ (##) (14520013)	10	3	5	54	36	
49	1	ลำปาง	โรงพยาบาลเกาะคา (##) (14520014)	10	2	12	45	68	
50	1	ลำพูน	โรงพยาบาลลำพูน (##) (14510002)	10	5	8	181	85	
51	1	ลำพูน	โรงพยาบาลป่าซาง (##) (14510003)	10	2	13	81	41	
52	1	ลำพูน	โรงพยาบาลลี้ (##) (14510004)	20	15	29	111	88	
53	1	ลำพูน	โรงพยาบาลบ้านโฮ้ง (##) (14510005)	10	7	10	51	43	
54	1	ลำพูน	โรงพยาบาลแม่ทา (##) (14510006)	10	2	4	36	32	
55	1	ลำพูน	โรงพยาบาลทุ่งหัวช้าง (##) (14510007)	10	2	3	35	33	
56	1	ลำพูน	โรงพยาบาลบ้านธิ (##) (14510009)	20	5	5	33	27	
57	1	ลำพูน	ศูนย์บริการสาธารณสุข เทศบาลเมืองลำพูน (##) (14510055)		7	8	33	36	
58	2	เพชรบูรณ์	โรงพยาบาลเพชรบูรณ์ ## (14670002)	10	101	208	294	279	
59	2	เพชรบูรณ์	โรงพยาบาลหล่มสัก ## (14670003)	10	5	176	340	92	
60	2	เพชรบูรณ์	โรงพยาบาลสมเด็จพระยุพราชหล่มเก่า ## (14670004)	2	12	16	112	106	
61	2	เพชรบูรณ์	โรงพยาบาลวิเชียรบุรี ## (14670005)	30	81	178	194	189	
62	2	เพชรบูรณ์	โรงพยาบาลหนองไผ่ ## (14670006)	10	13	106	210	153	
63	2	เพชรบูรณ์	โรงพยาบาลชนแดน ## (14670007)	10	19	73	150	145	
64	2	เพชรบูรณ์	โรงพยาบาลศรีเทพ ## (14670008)	30	49	69	169	176	

ที่	เขต	จังหวัด	หน่วยบริการ	ยอดประมาณการปี 55					
				ป.1 (VIAL)			ป.6 (VIAL)		
				BCG	OPV	dT	MMR	dT	dT
65	2	เพชรบูรณ์	โรงพยาบาลบึงสามพัน ## (14670009)	60	55	89	207	147	
66	2	เพชรบูรณ์	โรงพยาบาลวังโป่ง ## (14670010)	10	12	24	44	37	
67	2	เพชรบูรณ์	โรงพยาบาลน้ำหนาว ## (14670011)	20	8	15	31	35	
68	2	เพชรบูรณ์	โรงพยาบาลเขาค้อ ## (14670012)	20	21	57	78	62	
69	2	ตาก	โรงพยาบาลสมเด็จพระเจ้าตากสินมหาราช ## (14630002)	30	140	88	211	385	
70	2	ตาก	โรงพยาบาลแม่สอด(##) (14630003)	205	475	544	1310	565	
71	2	ตาก	โรงพยาบาลบ้านตาก ## (14630004)	10	29	30	85	68	
72	2	ตาก	โรงพยาบาลแม่ระมาต ## (14630005)	40	60	75	130	85	
73	2	ตาก	โรงพยาบาลสามเงา ## (14630006)	10	10	30	20	30	
74	2	ตาก	โรงพยาบาลอุ้มผาง ## (14630007)	60	300	174	150	75	
75	2	ตาก	โรงพยาบาลท่าสองยาง ## (14630008)	90	210	297	307	180	
76	2	ตาก	โรงพยาบาลพบพระ ## (14630009)	70	100	200	230	120	
77	2	ตาก	คลินิกชุมชนอบอุ่น เทศบาลนครแม่สอด (14630060)	10	40	40	110	100	
78	2	พิษณุโลก	โรงพยาบาลพุทธชินราช พิษณุโลก ## (14650002)	10	99	182	354	357	
79	2	พิษณุโลก	โรงพยาบาลบางระกำ ## (14650003)	20	25	59	123	123	
80	2	พิษณุโลก	โรงพยาบาลสมเด็จพระยุพราชนครไทย(##) (14650004)	10	8	45	180	153	
81	2	พิษณุโลก	โรงพยาบาลบางกระทุ่ม (##) (14650005)	10	9	9	55	53	
82	2	พิษณุโลก	โรงพยาบาลพรหมพิราม ## (14650006)	10	18	26	95	90	
83	2	พิษณุโลก	โรงพยาบาลวัดโบสถ์ ## (14650007)	10	3	13	47	79	
84	2	พิษณุโลก	โรงพยาบาลเนินมะปราง ## (14650008)	10	18	24	76	71	
85	2	พิษณุโลก	โรงพยาบาลชาติตระการ ## (14650009)	20	39	41	66	69	
86	2	พิษณุโลก	โรงพยาบาลวังทอง ## (14650010)	10	6	21	157	138	
87	2	พิษณุโลก	คณะแพทยศาสตร์ ร.พ. มหาวิทยาลัยนเรศวร ## (14650054)	10	13	18	33	32	

ที่	เขต	จังหวัด	หน่วยบริการ	ยอดประมาณการปี 55					
				ป.1 (VIAL)			ป.6 (VIAL)		
				BCG	OPV	dT	MMR	dT	dT
88	2	สุโขทัย	โรงพยาบาลสุโขทัย (##) (14640002)	10	5	9	168	90	
89	2	สุโขทัย	โรงพยาบาลศรีสวรรค์สุโขทัย (##) (14640003)	10	23	71	103	97	
90	2	สุโขทัย	โรงพยาบาลสวรรคโลก (##) (14640004)	20	32	140	133	74	
91	2	สุโขทัย	โรงพยาบาลศรีสำริด (##) (14640005)	10	5	9	132	90	
92	2	สุโขทัย	โรงพยาบาลกงไกรลาศ (##) (14640006)	10	4	6	84	79	
93	2	สุโขทัย	โรงพยาบาลศรีมาด (##) (14640007)	10	28	72	73	53	
94	2	สุโขทัย	โรงพยาบาลทุ่งเสลี่ยม (##) (14640008)	10	9	27	64	40	
95	2	สุโขทัย	โรงพยาบาลบ้านด่านลานหอย (##) (14640009)	10	3	5	76	45	
96	2	สุโขทัย	โรงพยาบาลศรีนคร (##) (14640010)	10	4	8	27	35	
97	2	อุดรดิษฐ์	โรงพยาบาลอุดรดิตถ์ (##) (14530002)	60	62	37	484	210	
98	2	อุดรดิษฐ์	โรงพยาบาลพิชัย ## (14530003)	10	34	32	133	99	
99	2	อุดรดิษฐ์	โรงพยาบาลน้ำปาด ## (14530004)	10	2	5	55	36	
100	2	อุดรดิษฐ์	โรงพยาบาลพาคำ ## (14530005)	10	16	7	15	16	
101	2	อุดรดิษฐ์	โรงพยาบาลท่าปลา ## (14530006)	10	14	9	73	84	
102	2	อุดรดิษฐ์	โรงพยาบาลตรอน ## (14530007)	10	4	32	60	73	
103	2	อุดรดิษฐ์	โรงพยาบาลบ้านโนน ## (14530008)	10	2	3	21	26	
104	2	อุดรดิษฐ์	โรงพยาบาลลับแล ## (14530009)	10	2	3	23	27	
105	2	อุดรดิษฐ์	โรงพยาบาลทองแสนขัน ## (14530010)	10	2	4	28	29	
106	3	กำแพงเพชร	โรงพยาบาลกำแพงเพชร(##) (14620002)	80	2851	986	367	369	
107	3	กำแพงเพชร	โรงพยาบาลคลองขลุง(##) (14620003)	20	64	107	161	152	
108	3	กำแพงเพชร	โรงพยาบาลพรานกระต่าย(##) (14620004)	40	85	128	112	79	
109	3	กำแพงเพชร	โรงพยาบาลทุ่งโพธิ์ทะเล(##) (14620005)	10	91	2	11	9	
110	3	กำแพงเพชร	โรงพยาบาลคลองลาน(##) (14620006)	50	23	17	135	70	

ที่	เขต	จังหวัด	หน่วยบริการ	ยอดประมาณการปี 55						
				ป.1 (VIAL)						ป.6 (VIAL)
				BCG	OPV	dT	MMR	dT	dT	
111	3	กำแพงเพชร	โรงพยาบาลลานกระบือ(##) (14620007)	10	3	5	45	45		
112	3	กำแพงเพชร	โรงพยาบาลชานุมารลักษณ์(##) (14620008)	80	215	185	201	386		
113	3	กำแพงเพชร	โรงพยาบาลทรายทองวัฒนา(##) (14620009)	20	12	7	28	30		
114	3	กำแพงเพชร	โรงพยาบาลไพรภาม(##) (14620010)	10	3	5	45	54		
115	3	กำแพงเพชร	โรงพยาบาลปางศิลาทอง(##) (14620011)	30	22	44	49	71		
116	3	กำแพงเพชร	โรงพยาบาลบึงสามัคคี ## (14620034)	10	22	3	30	47		
117	3	ชัยนาท	โรงพยาบาลชัยนาทเรนทร (T) ## (12170002)	10	49	73	104	114		
118	3	ชัยนาท	โรงพยาบาลหันคา (T) ## (12170003)	10	64	50	126	144		
119	3	ชัยนาท	โรงพยาบาลวัดสิงห์ (T) ## (12170004)	10	19	39	60	59		
120	3	ชัยนาท	โรงพยาบาลสรรบุรี (T) ## (12170005)	10	20	21	74	81		
121	3	ชัยนาท	โรงพยาบาลโนนรมย์ (T) ## (12170007)	10	18	19	38	45		
122	3	ชัยนาท	โรงพยาบาลสรรพยา (T) ## (12170008)	10	13	21	40	41		
123	3	นครสวรรค์	โรงพยาบาลสวรรคตประชารักษ์ ## (14600002)	20	87	73	257	306		
124	3	นครสวรรค์	โรงพยาบาลตาคลี ## (14600003)	10	4	106	105	210		
125	3	นครสวรรค์	โรงพยาบาลลาดยาว ## (14600004)	50	77	174	204	206		
126	3	นครสวรรค์	โรงพยาบาลหนองบัว ## (14600005)	30	27	61	116	115		
127	3	นครสวรรค์	โรงพยาบาลท่าตะโก ## (14600006)	10	17	22	56	63		
128	3	นครสวรรค์	โรงพยาบาลตากฟ้า ## (14600007)	10	19	35	53	57		
129	3	นครสวรรค์	โรงพยาบาลบรรพตพิสัย ## (14600008)	20	34	66	120	89		
130	3	นครสวรรค์	โรงพยาบาลชุมแสง ## (14600009)	30	33	57	95	86		
131	3	นครสวรรค์	โรงพยาบาลไพศาลี ## (14600010)	30	40	69	119	124		
132	3	นครสวรรค์	โรงพยาบาลโกรกพระ ## (14600011)	10	9	19	45	44		
133	3	นครสวรรค์	โรงพยาบาลพยุหะคีรี ## (14600017)	10	27	32	43	37		

ที่	เขต	จังหวัด	หน่วยบริการ	ยอดประมาณการปี 55					
				ป.1 (VIAL)			ป.6 (VIAL)		
				BCG	OPV	dT	MMR	dT	dT
134	3	นครสวรรค์	โรงพยาบาลเก้าเลี้ยว ## (14600019)	10	2	4	29	36	
135	3	นครสวรรค์	โรงพยาบาลแม่วงก์ ## (14600021)	20	27	28	57	62	
136	3	พิจิตร	โรงพยาบาลพิจิตร (##) (14660002)	10	55	88	192	207	
137	3	พิจิตร	โรงพยาบาลสมเด็จพระยุพราชตะพานหิน (##) (14660003)	10	12	34	181	127	
138	3	พิจิตร	โรงพยาบาลบางมูลนาก (##) (14660004)	10	3	5	38	42	
139	3	พิจิตร	โรงพยาบาลสามงาม (##) (14660005)	10	3	12	48	42	
140	3	พิจิตร	โรงพยาบาลโพทะเล (##) (14660006)	10	4	6	55	54	
141	3	พิจิตร	โรงพยาบาลโพธิ์ประทับช้าง (##) (14660007)	10	5	18	56	50	
142	3	พิจิตร	โรงพยาบาลวังทรายพูน (##) (14660008)	10	10	14	21	21	
143	3	พิจิตร	โรงพยาบาลทับคล้อ (##) (14660010)	10	32	56	82	85	
144	3	พิจิตร	โรงพยาบาลสิริบารมี ## (14660052)	10	5	5	38	49	
145	3	อุทัยธานี	โรงพยาบาลอุทัยธานี ## (14610002)	20	20	13	85	83	
146	3	อุทัยธานี	โรงพยาบาลหนองฉาง ## (14610003)	10	14	46	110	93	
147	3	อุทัยธานี	โรงพยาบาลบ้านไร่ ## (14610004)	10	5	8	71	77	
148	3	อุทัยธานี	โรงพยาบาลทัพทัน ## (14610005)	10	2	14	56	50	
149	3	อุทัยธานี	โรงพยาบาลหนองขาหย่าง ## (14610006)	10	1	2	9	9	
150	3	อุทัยธานี	โรงพยาบาลสว่างอารมณ์ ## (14610008)	10	13	30	56	53	
151	3	อุทัยธานี	โรงพยาบาลลานสัก ## (14610009)	10	5	8	73	54	
152	3	อุทัยธานี	โรงพยาบาลห้วยคต ## (14610011)	10	15	17	32	31	
153	4	นครนายก	โรงพยาบาลนครนายก (T) ## (12260002)	10	51	158	147	84	
154	4	นครนายก	โรงพยาบาลบ้านนา(T) ## (12260003)	10	45	71	115	107	
155	4	นครนายก	โรงพยาบาลองครักษ์(T) ## (12260004)	10	23	32	98	111	
156	4	นครนายก	โรงพยาบาลปากพลี(T) ## (12260005)	10	10	15	30	34	



ที่	เขต	จังหวัด	หน่วยบริการ	ยอดประมาณการปี 55					
				ป.1 (VIAL)			ป.6 (VIAL)		
				BCG	OPV	dT	MMR	dT	dT
157	4	นนทบุรี	โรงพยาบาลพระมงกุฎเกล้า ## (11110076)	10	159	418	515	658	
158	4	นนทบุรี	โรงพยาบาลปากเกร็ด ## (11110077)	10	8	39	140	161	
159	4	นนทบุรี	โรงพยาบาลบางบัวทอง ## (11110078)	10	5	500	500	500	
160	4	นนทบุรี	โรงพยาบาลบางใหญ่## (11110079)	10	3	68	135	127	
161	4	นนทบุรี	โรงพยาบาลไทรน้อย ## (11110080)	10	23	7	91	48	
162	4	นนทบุรี	โรงพยาบาลบางกรวย ## (11110112)	20	7	66	92	49	
163	4	นนทบุรี	โรงพยาบาลชลประทานปากเกร็ด ## (11110186)		8	65	65	90	
164	4	ปทุมธานี	โรงพยาบาลปทุมธานี ## (12120002)	20	1369	49	280	207	
165	4	ปทุมธานี	โรงพยาบาลธัญบุรี ## (12120003)	10	933	223	160	159	
166	4	ปทุมธานี	โรงพยาบาลประชาธิปไตย ## (12120004)	10	553	7	60	96	
167	4	ปทุมธานี	โรงพยาบาลลำลูกกา ## (12120005)	40	271	164	158	159	
168	4	ปทุมธานี	โรงพยาบาลคลองหลวง ## (12120006)		1878	378	397	178	
169	4	ปทุมธานี	โรงพยาบาลหนองเสือ ## (12120008)	10	33	0	80	37	
170	4	ปทุมธานี	โรงพยาบาลลาดหลุมแก้ว ## (12120009)	20	31	56	104	69	
171	4	ปทุมธานี	โรงพยาบาลสามโคก ## (12120010)	10	158	123	161	123	
172	4	ปทุมธานี	& ศูนย์การแพทย์คูคต (12120315)	20	187	123	132	147	
173	4	ลพบุรี	โรงพยาบาลพระนารายณ์มหาราช (T) ## (12150002)	10	854	84	322	298	
174	4	ลพบุรี	โรงพยาบาลบ้านหมี่ (T) ## (12150003)	40	24	49	86	67	
175	4	ลพบุรี	โรงพยาบาลชัยบาดาล (T) ## (12150004)	10	383	80	174	162	
176	4	ลพบุรี	โรงพยาบาลโคกสำโรง (T) ## (12150005)	20	23	29	73	83	
177	4	ลพบุรี	โรงพยาบาลพัฒนานิคม (T) ## (12150006)	10	273	80	181	111	
178	4	ลพบุรี	โรงพยาบาลท่าม่วง (T) ## (12150007)		9	9	48	56	
179	4	ลพบุรี	โรงพยาบาลสรรโบสถ์ (T) ## (12150008)	10	6	8	27	23	

ที่	เขต	จังหวัด	หน่วยบริการ	ยอดประมาณการปี 55					
				ป.1 (VIAL)					
				BCG	OPV	dT	MMR	dT	ป.6 (VIAL)
180	4	ลพบุรี	โรงพยาบาลท่าหลวง (T) ## (12150009)		6	6	41	43	
181	4	ลพบุรี	โรงพยาบาลลำนานี (T) ## (12150010)	10	21	33	48	37	
182	4	ลพบุรี	โรงพยาบาลโคกเจริญ (T) ## (12150011)	10	5	6	48	53	
183	4	ลพบุรี	โรงพยาบาลหนองม่วง (T) ## (12150012)	10	3	25	64	85	
184	4	ลพบุรี	โรงพยาบาลอานันทมหิดล (T) ## (12150018)	30	91	22	27	34	
185	4	สระบุรี	โรงพยาบาลสระบุรี (T) ## (12180002)	10	147	148	284	300	
186	4	สระบุรี	โรงพยาบาลพระพุทธบาท (T)## (12180003)	20	57	127	136	119	
187	4	สระบุรี	โรงพยาบาลแก่งคอย (T)## (12180004)	40	506	120	179	166	
188	4	สระบุรี	โรงพยาบาลหนองแค (T)## (12180005)	10	31	48	105	103	
189	4	สระบุรี	โรงพยาบาลบ้านหมอ (T)## (12180006)	10	26	42	49	49	
190	4	สระบุรี	โรงพยาบาลมวกเหล็ก (T)## (12180007)	10	32	37	84	78	
191	4	สระบุรี	โรงพยาบาลหนองแซง (T)## (12180008)	10	9	13	15	17	
192	4	สระบุรี	โรงพยาบาลวิหารแดง (T)## (12180009)	30	27	47	51	49	
193	4	สระบุรี	โรงพยาบาลดอนพุด (T)## (12180015)		2	4	9	10	
194	4	สระบุรี	โรงพยาบาลเส้าไต้ (T)## (12180016)	20	32	64	69	80	
195	4	สระบุรี	โรงพยาบาลวังม่วงสี่ธรรม (T)## (12180017)	10	17	55	73	41	
196	4	สระบุรี	โรงพยาบาลหนองโดน (T)## (12180018)	10	3	6	9	15	
197	4	สิงห์บุรี	โรงพยาบาลสิงห์บุรี (T) ## (12160002)	10	48	55	127	133	
198	4	สิงห์บุรี	โรงพยาบาลอินทร์บุรี (T) ## (12160003)		11	19	73	81	
199	4	สิงห์บุรี	โรงพยาบาลบางระจัน (T) ## (12160004)		22	36	50	45	
200	4	สิงห์บุรี	โรงพยาบาลท่าช้าง (T) ## (12160005)		3	6	26	18	
201	4	สิงห์บุรี	โรงพยาบาลพรหมบุรี (T) ## (12160006)		9	9	24	25	
202	4	สิงห์บุรี	โรงพยาบาลค่ายบางระจัน (T) ## (12160007)		13	24	30	40	

ที่	เขต	จังหวัด	หน่วยบริการ	ยอดประมาณการปี 55				
				ป.1 (VIAL)				
				BCG	OPV	dT	MMR	ป.6 (VIAL) dT
203	4	อยุธยา	โรงพยาบาลพระนครศรีอยุธยา (T) ## (12130002)	80	1664	269	273	182
204	4	อยุธยา	โรงพยาบาลเสนา (T) ## (12130003)	10	38	65	123	127
205	4	อยุธยา	โรงพยาบาลบางปะอิน (T) ## (12130004)	30	108	192	192	182
206	4	อยุธยา	โรงพยาบาลสมเด็จพระสังฆราช(นครหลวง) (T) ## (12130005)	10	28	45	104	80
207	4	อยุธยา	โรงพยาบาลผักไห่ (T) ## (12130006)	10	3	36	63	70
208	4	อยุธยา	โรงพยาบาลมหาราช (T) ## (12130007)	10	2	3	19	14
209	4	อยุธยา	โรงพยาบาลบางบาล (T) ## (12130008)	10	30	49	57	37
210	4	อยุธยา	โรงพยาบาลภาชี (T) ## (12130009)	10	2	54	31	29
211	4	อยุธยา	โรงพยาบาลท่าเรือ (T) ## (12130010)	10	46	91	133	112
212	4	อยุธยา	โรงพยาบาลบางไทร (T) ## (12130011)	20	23	80	98	81
213	4	อยุธยา	โรงพยาบาลวังน้อย (T) ## (12130012)	10	95	159	107	143
214	4	อยุธยา	โรงพยาบาลลาดบัวหลวง (T) ## (12130013)	10	30	62	62	52
215	4	อยุธยา	โรงพยาบาลบางปะหัน (T) ## (12130014)	10	28	30	59	62
216	4	อยุธยา	โรงพยาบาลอุทัย (T) ## (12130015)	20	23	60	61	36
217	4	อยุธยา	โรงพยาบาลบ้านแพรก (T) ## (12130016)	10	1	1	9	9
218	4	อยุธยา	โรงพยาบาลบางซ้าย (T) ## (12130017)	10	5	9	28	31
219	4	อ่างทอง	โรงพยาบาลอ่างทอง (T) ## (12140002)	30	21	79	101	91
220	4	อ่างทอง	โรงพยาบาลวิเศษชัยชาญ (T) ## (12140003)	20	50	82	97	104
221	4	อ่างทอง	โรงพยาบาลป่าโมก (T) ## (12140004)	30	20	49	46	63
222	4	อ่างทอง	โรงพยาบาลโพธิ์ทอง (T) ## (12140005)	10	34	50	72	74
223	4	อ่างทอง	โรงพยาบาลแสวงหา (T) ## (12140006)	20	35	45	63	44
224	4	อ่างทอง	โรงพยาบาลสามโก้ (T) ## (12140007)		9	10	25	22
225	4	อ่างทอง	โรงพยาบาลไชโย (T) ## (12140009)		21	25	28	27

ที่	เขต	จังหวัด	หน่วยบริการ	ยอดประมาณการปี 55					
				ป.1 (VIAL)			ป.6 (VIAL)		
				BCG	OPV	dT	MMR	dT	dT
226	5	เพชรบุรี	โรงพยาบาลพระจอมเกล้า (T) ## (12760002)	20	102	303	270	171	
227	5	เพชรบุรี	โรงพยาบาลท่ายาง (T) ## (12760003)		25	35	80	88	
228	5	เพชรบุรี	โรงพยาบาลบ้านแหลม (T) ## (12760004)	40	504	57	72	73	
229	5	เพชรบุรี	โรงพยาบาลเขาย้อย (T) ## (12760005)	10	27	38	44	43	
230	5	เพชรบุรี	โรงพยาบาลบ้านลาด (T) ## (12760006)	10	19	32	53	53	
231	5	เพชรบุรี	โรงพยาบาลชะอำ (T) ## (12760007)	10	50	54	101	127	
232	5	เพชรบุรี	โรงพยาบาลหนองหญ้าปล้อง (T) ## (12760008)		9	12	31	24	
233	5	เพชรบุรี	โรงพยาบาลแก่งกระจาน (T) ## (12760009)	20	14	20	89	47	
234	5	กาญจนบุรี	โรงพยาบาลพลพยุหเสนา ## (12710002)	10	1145	139	238	225	
235	5	กาญจนบุรี	โรงพยาบาลมะการักษ์ ## (12710003)	10	186	11	106	110	
236	5	กาญจนบุรี	โรงพยาบาลท่าม่วง ## (12710004)	10	5	9	88	94	
237	5	กาญจนบุรี	โรงพยาบาลเจ้าคุณพิบูลย์ ## (12710005)	10	3	5	66	53	
238	5	กาญจนบุรี	โรงพยาบาลบ่อพลอย ## (12710006)	10	5	8	72	63	
239	5	กาญจนบุรี	โรงพยาบาลเลาขวัญ ## (12710007)	10	4	57	74	62	
240	5	กาญจนบุรี	โรงพยาบาลไทรโยค ## (12710008)	40	527	59	81	63	
241	5	กาญจนบุรี	โรงพยาบาลทองผาภูมิ ## (12710009)	10	1106	12	110	81	
242	5	กาญจนบุรี	โรงพยาบาลสังขละบุรี ## (12710010)	90	1343	129	99	63	
243	5	กาญจนบุรี	โรงพยาบาลคูร์ศรีสวัสดิ์ ## (12710011)	10	63	5	37	32	
244	5	กาญจนบุรี	โรงพยาบาลสมเด็จพระปิยมหาราชรมณีเขต ## (12710013)	10	272	4	32	22	
245	5	กาญจนบุรี	โรงพยาบาลด่านมะขามเตี้ย ## (12710014)	10	273	5	38	36	
246	5	กาญจนบุรี	โรงพยาบาลสถานพระบารมี ## (12710015)	10	3	5	5	40	
247	5	กาญจนบุรี	โรงพยาบาลท่ากระดาน(##) (12710062)	50	200	50	30	50	
248	5	กาญจนบุรี	โรงพยาบาลหัวกระเจา (12710091)	10	3	5	36	35	

ที่	เขต	จังหวัด	หน่วยบริการ	ยอดประมาณการปี 55					
				ป.1 (VIAL)					ป.6 (VIAL)
				BCG	OPV	dT	MMR	dT	
249	5 นครปฐม		โรงพยาบาลนครปฐม ## (12730002)	90	2972	241	423	605	
250	5 นครปฐม		โรงพยาบาลบางเลน (T) ## (12730003)	40	48	80	154	153	
251	5 นครปฐม		โรงพยาบาลสามพราน (T) ## (12730004)	40	81	159	316	430	
252	5 นครปฐม		โรงพยาบาลนครชัยศรี (T) ## (12730006)	20	33	99	102	81	
253	5 นครปฐม		โรงพยาบาลทองพูนเป็น (T) ## (12730017)	10	25	21	21	26	
254	5 นครปฐม		โรงพยาบาลห้วยพลู (T) ## (12730030)	20	25	33	73	98	
255	5 นครปฐม		โรงพยาบาลดอนตูม (T) ## (12730031)	20	17	33	65	90	
256	5 นครปฐม		โรงพยาบาลกำแพงแสน (T) ## (12730032)	50	65	100		120	
257	5 นครปฐม		โรงพยาบาลพุทธธมเขต(##) (12730045)		25	49	57	58	
258	5 นครปฐม		โรงพยาบาลจันทบุรีเกษรา กรมแพทยทหารอากาศ (12730105)	10	9	9	17	27	
259	5 ประจวบคีรีขันธ์		โรงพยาบาลประจวบคีรีขันธ์ ## (12770002)	10	824	7	183	72	
260	5 ประจวบคีรีขันธ์		โรงพยาบาลทับสะแก ## (12770003)	20	411	13	59	58	
261	5 ประจวบคีรีขันธ์		โรงพยาบาลบางสะพาน ## (12770004)	10	482	75	144	130	
262	5 ประจวบคีรีขันธ์		โรงพยาบาลหัวหิน ## (12770005)	10	1243	5	218	41	
263	5 ประจวบคีรีขันธ์		โรงพยาบาลสามร้อยยอด ## (12770006)	10	552	4	32	37	
264	5 ประจวบคีรีขันธ์		โรงพยาบาลบางสะพานน้อย ## (12770007)	10	353	15	74	95	
265	5 ประจวบคีรีขันธ์		โรงพยาบาลปราณบุรี ## (12770008)	10	888	105	119	102	
266	5 ประจวบคีรีขันธ์		โรงพยาบาลกุยบุรี ## (12770009)	10	444	7	62	60	
267	5 ประจวบคีรีขันธ์		โรงพยาบาลค่ายธนะรัชต์ ## (12770022)		35	9	9	9	
268	5 ราชบุรี		โรงพยาบาลราชบุรี ## (12700002)	50	81	134	295	247	
269	5 ราชบุรี		โรงพยาบาลบ้านโป่ง ## (12700003)	40	111	300	279	300	
270	5 ราชบุรี		โรงพยาบาลดำเนินสะดวก ## (12700004)	10	141	144	143	169	
271	5 ราชบุรี		โรงพยาบาลโพธาราม ## (12700005)	10	1089	113	173	165	

ที่	เขต	จังหวัด	หน่วยบริการ	ยอดประมาณการปี 55					
				ป.1 (VIAL)			ป.6 (VIAL)		
				BCG	OPV	dT	MMR	dT	dT
272	5	ราชบุรี	โรงพยาบาลสมเด็จพระพุทธเลิศหล้า เชียงใหม่ ## (12700006)		36	72	118	64	
273	5	ราชบุรี	โรงพยาบาลปากท่อ ## (12700007)	20	588	68	78	59	
274	5	ราชบุรี	โรงพยาบาลวัดเพลง ## (12700008)	10	9	9	25	17	
275	5	ราชบุรี	โรงพยาบาลบางแพ ## (12700009)	10	33	56	66	59	
276	5	ราชบุรี	โรงพยาบาลสวนผึ้ง ## (12700010)	50	845	161	182	113	
277	5	ราชบุรี	โรงพยาบาลเจ็ดเสมียน(T) ## (12700011)	10	183	9	26	31	
278	5	ราชบุรี	ศูนย์อนามัยที่ 4 ราชบุรี ## (12700014)		7	5	11	11	
279	5	ราชบุรี	โรงพยาบาลค่ายกาญจนาภิเษก ## (12700061)		6	2	16	16	
280	5	สมุทรสงคราม	โรงพยาบาลสมเด็จพระพุทธเลิศหล้า สมุทรสงคราม (T) ## (12750002)	30	988	129	151	151	
281	5	สมุทรสงคราม	โรงพยาบาลทวาย (T) ## (12750003)	10	20	34	41	31	
282	5	สมุทรสงคราม	โรงพยาบาลอัมพวา (T) ## (12750004)	10	13	26	51	39	
283	5	สมุทรสาคร	โรงพยาบาลสมุทรสาคร(##) ## (12740002)	40	2529	496	496	408	
284	5	สมุทรสาคร	โรงพยาบาลกระทุ่มแบน (T) ## (12740003)	120	1732	285	288	277	
285	5	สมุทรสาคร	โรงพยาบาลบ้านแพ้ว (T) ## (12740004)	20	915	171	149	137	
286	5	สมุทรสาคร	สถานพยาบาลเอกชนกาญจนาภิเษก (16740014)	90	275	90	90	112	
287	5	สมุทรสาคร	โรงพยาบาลวิชัยเวช อินเตอร์เนชั่นแนล สมุทรสาคร (16740025)		283	25	25	28	
288	5	สุพรรณบุรี	โรงพยาบาลเจ้าพระยาอภัยภูเบศร (T) ## (12720002)	110	58	65	343	205	
289	5	สุพรรณบุรี	โรงพยาบาลสมเด็จพระสังฆราชองค์ที่ 17(T) ## (12720003)	30	6	37	196	175	
290	5	สุพรรณบุรี	โรงพยาบาลเดิมบางนางบวช (T) ## (12720004)	10	4	38	157	93	
291	5	สุพรรณบุรี	โรงพยาบาลอุทัยทอง(T) ## (12720005)	20	40	22	189	250	
292	5	สุพรรณบุรี	โรงพยาบาลสามชุก(T) ## (12720006)	60	34	62	97	76	
293	5	สุพรรณบุรี	โรงพยาบาลศรีประจันต์(T) ## (12720007)	10	17	14	111	86	
294	5	สุพรรณบุรี	โรงพยาบาลดอนเจดีย์ (T) ## (12720008)	20	24	34	81	75	

ที่	เขต	จังหวัด	หน่วยบริการ	ยอดประมาณการปี 55					
				ป.1 (VIAL)			ป.6 (VIAL)		
				BCG	OPV	dT	MMR	dT	dT
295	5	สุพรรณบุรี	โรงพยาบาลด่านช้าง (T) ## (12720009)	10	5	9	81	80	
296	5	สุพรรณบุรี	โรงพยาบาลบางปลาม้า (T) ## (12720010)	10	19	6	73	96	
297	5	สุพรรณบุรี	โรงพยาบาลหนองหญ้าไซ (T) ## (12720013)	10	16	27	64	49	
298	6	จันทบุรี	โรงพยาบาลพระปกเกล้า จันทบุรี ## (12220002)	10	21	271	105	110	
299	6	จันทบุรี	โรงพยาบาลโป่งน้ำร้อน ## (12220003)	10	4	6	55	45	
300	6	จันทบุรี	โรงพยาบาลชลุง ## (12220004)	10	3	5	36	40	
301	6	จันทบุรี	โรงพยาบาลท่าใหม่ ## (12220005)	10	3	5	84	76	
302	6	จันทบุรี	โรงพยาบาลแหลมสิงห์ ## (12220006)	10	2	3	22	27	
303	6	จันทบุรี	โรงพยาบาลมะขาม ## (12220007)	10	2	3	21	23	
304	6	จันทบุรี	โรงพยาบาลเขาสกิม ## (12220008)	10	1	2	16	18	
305	6	จันทบุรี	โรงพยาบาลสอยดาว ## (12220009)	40	58	90	198	133	
306	6	จันทบุรี	โรงพยาบาลแก่งหางแมว ## (12220010)	10	17	14	76	81	
307	6	จันทบุรี	โรงพยาบาลเขาคิชฌกูฏ ## (12220011)	10	2	4	29	33	
308	6	จันทบุรี	โรงพยาบาลนายายอาม ## (12220012)	10	22	34	107	98	
309	6	จันทบุรี	โรงพยาบาลสองพี่น้อง ## (12220013)	10	27	27	30	27	
310	6	ฉะเชิงเทรา	โรงพยาบาลพุทธโสธร ## (12240002)	10	589	16	220	153	
311	6	ฉะเชิงเทรา	โรงพยาบาลพนมสารคาม ## (12240003)	10	25	209	183	90	
312	6	ฉะเชิงเทรา	โรงพยาบาลบ้านโป่ง (T) ## (12240004)	10	325	61	150	129	
313	6	ฉะเชิงเทรา	โรงพยาบาลบางปะกง (T) ## (12240005)	20	545	143	205	162	
314	6	ฉะเชิงเทรา	โรงพยาบาลบ้านโพธิ์ (T) ## (12240006)	30	45	85	103	92	
315	6	ฉะเชิงเทรา	โรงพยาบาลท่าตะเกียบ ## (12240007)	40	54	75	117	84	
316	6	ฉะเชิงเทรา	โรงพยาบาลสนามชัยเขต (T) ## (12240008)	30	397	154	167	104	
317	6	ฉะเชิงเทรา	โรงพยาบาลแปลงยาว (T) ## (12240011)	10	49	52	121	47	

ที่	เขต	จังหวัด	หน่วยบริการ	ยอดประมาณการปี 55					
				ป.1 (VIAL)					
				BCG	OPV	dT	MMR	ป.6 (VIAL)	
				dT	dT				
318	6	ฉะเชิงเทรา	โรงพยาบาลราชสาส์น(T) ## (12240012)	10	1	2	18	12	
319	6	ฉะเชิงเทรา	โรงพยาบาลบางคล้า(T) ## (12240013)	10	62	103	138	120	
320	6	ชลบุรี	โรงพยาบาลชลบุรี ## (12200002)	10	210	576	414	333	
321	6	ชลบุรี	โรงพยาบาลพนสนิมคม ## (12200003)	70	414	467	414	171	
322	6	ชลบุรี	โรงพยาบาลบ้านบึง ## (12200004)	20	131	229	267	256	
323	6	ชลบุรี	โรงพยาบาลบางละมุง ## (12200005)	10	1152	508	444	450	
324	6	ชลบุรี	โรงพยาบาลพานทอง ## (12200006)	10	4	75	109	121	
325	6	ชลบุรี	โรงพยาบาลสัตหีบ (12200007)	10	121	210	261	213	
326	6	ชลบุรี	โรงพยาบาลหนองใหญ่ [##] (12200008)	10	2	4	31	24	
327	6	ชลบุรี	โรงพยาบาลบ่อทอง [##] (12200009)	30	13	15	123	117	
328	6	ชลบุรี	โรงพยาบาลอำเภอดม ## (12200016)	50	1027	332	719	388	
329	6	ชลบุรี	โรงพยาบาลเกาะสีชัง ## (12200019)	10	1	1	7	5	
330	6	ชลบุรี	ศูนย์บริการสาธารณสุขเมืองพัทยา [##] (12200037)	20	520	260	258	248	
331	6	ตราด	โรงพยาบาลตราด ## (12230002)	40	109	30	179	277	
332	6	ตราด	โรงพยาบาลเขาสมิง ## (12230003)	10	3	5	49	43	
333	6	ตราด	โรงพยาบาลเกาะกูด ## (12230004)	10	1	1	5	3	
334	6	ตราด	โรงพยาบาลบ่อไร่ ## (12230012)	30	34	60	37	61	
335	6	ตราด	โรงพยาบาลแหลมงอบ ## (12230013)	10	2	3	18	18	
336	6	ตราด	โรงพยาบาลคลองใหญ่## (12230014)	20	3	40	43	42	
337	6	ตราด	โรงพยาบาลเขาสงา ## (12230016)	10	1	2	14	11	
338	6	ปราจีนบุรี	โรงพยาบาลเจ้าพระยาอภัยภูเบศร ## (12250002)	10	31	74	151	178	
339	6	ปราจีนบุรี	โรงพยาบาลกบินทร์บุรี ## (12250003)	10	1727	13	287	294	
340	6	ปราจีนบุรี	โรงพยาบาลศรีมหาโพธิ ## (12250004)	10	668	34	111	121	



ที่	เขต	จังหวัด	หน่วยบริการ	ยอดประมาณการปี 55					
				ป.1 (VIAL)			ป.6 (VIAL)		
				BCG	OPV	dT	MMR	dT	dT
341	6	ปราจีนบุรี	โรงพยาบาลนาดี ## (12250005)	10	16	117	127	144	
342	6	ปราจีนบุรี	โรงพยาบาลประจันตคาม ## (12250006)	10	34	58	93	77	
343	6	ปราจีนบุรี	โรงพยาบาลศรีโสต ## (12250007)	10	1	2	48	52	
344	6	ปราจีนบุรี	โรงพยาบาลบ้านสร้าง ## (12250008)	10	2	4	37	31	
345	6	ปราจีนบุรี	โรงพยาบาลค่ายจักรพงษ์ ## (12250015)		2	3	5	9	
346	6	ระยอง	โรงพยาบาลระยอง (T) ## (12210002)	20	512	123	409	327	
347	6	ระยอง	โรงพยาบาลแกลง (T) ## (12210003)	10	8	56	143	172	
348	6	ระยอง	โรงพยาบาลบ้านค่าย (T) ## (12210004)	10	4	7	116	65	
349	6	ระยอง	โรงพยาบาลปลวกแดง (T) ## (12210005)	10	34	48	164	138	
350	6	ระยอง	โรงพยาบาลบ้านฉาง (T) ## (12210006)	10	4	44	105	72	
351	6	ระยอง	โรงพยาบาลวังจันทร์ (T) ## (12210007)	10	2	4	40	32	
352	6	ระยอง	โรงพยาบาลมาบตาพุด (T) ## (12210008)		840	37	129	118	
353	6	ระยอง	โรงพยาบาลเขาชะเมา (12210054)	10	6	9	45	53	
354	6	ระยอง	โรงพยาบาลนิคมพัฒนา (12210060)	10	244	7	67	73	
355	6	ระยอง	โรงพยาบาลสมเด็จพระเจ้าตากสิน ## (12270002)	10	66	112	171	120	
356	6	ระยอง	โรงพยาบาลอรัญประเทศ ## (12270003)	140	1416	310	346	391	
357	6	ระยอง	โรงพยาบาลวังน้ำเย็น ## (12270004)	10	7	10	197	96	
358	6	ระยอง	โรงพยาบาลวัฒนานคร ## (12270005)	10	5	9	113	89	
359	6	ระยอง	โรงพยาบาลตาพระยา ## (12270006)	30	51	110	143	126	
360	6	ระยอง	โรงพยาบาลคลองหาด ## (12270007)	10	3	5	36	39	
361	6	ระยอง	โรงพยาบาลเขาฉกรรจ์ ## (12270014)	10	4	7	62	62	
362	6	สมุทรปราการ	โรงพยาบาลสมุทรปราการ ## (11100596)	310	4579	535	770	528	
363	6	สมุทรปราการ	โรงพยาบาลบางบ่อ ## (11100597)	50	71	61	102	111	

ที่	เขต	จังหวัด	หน่วยบริการ	ยอดประมาณการปี 55					
				ป.1 (VIAL)			ป.6 (VIAL)		
				BCG	OPV	dT	MMR	dT	dT
364	6	สมุทรปราการ	โรงพยาบาลบางพลี## (11100598)	10	1309	38	432	586	
365	6	สมุทรปราการ	โรงพยาบาลบางจาก ## (11100603)	10	927	13	117	125	
366	6	สมุทรปราการ	โรงพยาบาลพระสมุทรเจดีย์สาขานนท์## (11100606)	10	5	9	126	227	
367	6	สมุทรปราการ	บริษัท เซ็นทรัล ปาร์ค จำกัด ## (16101816)		420	5	41	34	
368	6	สมุทรปราการ	โรงพยาบาลบางนา 3 (16101935)		9	14	14	14	
369	6	สมุทรปราการ	บริษัท โรงพยาบาลเมืองสมุทรปุเจ้า จำกัด (16101938)	13	873	25	250	239	
370	6	สมุทรปราการ	บริษัท โรงพยาบาลชัยปราการ (16102974)		890		100		
371	7	กาฬสินธุ์	โรงพยาบาลกาฬสินธุ์ (##) (13460002)	70	126	244	299	303	
372	7	กาฬสินธุ์	โรงพยาบาลสมเด็จพระยุพราชอุทุมพรพิสัย ## (13460003)	50	45	54	184	152	
373	7	กาฬสินธุ์	โรงพยาบาลยางตลาด ## (13460004)	60	57	72	273	286	
374	7	กาฬสินธุ์	โรงพยาบาลสมเด็จ ## (13460005)	40	60	61	161	141	
375	7	กาฬสินธุ์	โรงพยาบาลเขาวง ## (13460006)	30	29	29	122	78	
376	7	กาฬสินธุ์	โรงพยาบาลกมลาไสย ## (13460007)	50	70	79	181	196	
377	7	กาฬสินธุ์	โรงพยาบาลคำม่วง ## (13460008)	60	38	128	186	191	
378	7	กาฬสินธุ์	โรงพยาบาลห้วยเม็ก ## (13460009)	30	34	43	86	70	
379	7	กาฬสินธุ์	โรงพยาบาลนามน ## (13460010)	20	17	33	60	64	
380	7	กาฬสินธุ์	โรงพยาบาลหนองกุงศรี ## (13460011)	40	61	34	118	99	
381	7	กาฬสินธุ์	โรงพยาบาลท่าคันโท ## (13460012)	20	17	17	44	45	
382	7	กาฬสินธุ์	โรงพยาบาลสหัสขันธ์ ## (13460013)	30	29	29	57	52	
383	7	กาฬสินธุ์	โรงพยาบาลห้วยผึ้ง ## (13460014)	20	15	52	54	59	
384	7	กาฬสินธุ์	โรงพยาบาลร่องคำ ## (13460015)	10	8	8	35	30	
385	7	ขอนแก่น	โรงพยาบาลขอนแก่น ## (13400002)	100	220	367	468	689	
386	7	ขอนแก่น	โรงพยาบาลสิรินธร จังหวัดขอนแก่น ## (13400022)	20	23	27	93	48	

ที่	เขต	จังหวัด	หน่วยบริการ	ยอดประมาณการปี 55				
				ป.1 (VIAL)				
				BCG	OPV	dT	MMR	ป.6 (VIAL) dT
387	7	ขอนแก่น	โรงพยาบาลสมเด็จพระพุทธชาครระนวน (##) (13400003)	60	121	76	165	220
388	7	ขอนแก่น	โรงพยาบาลชุมแพ (##) (13400004)	50	76	122	168	180
389	7	ขอนแก่น	โรงพยาบาลบ้านฝาย (##) (13400005)	140	87	157	175	349
390	7	ขอนแก่น	โรงพยาบาลพล (##) (13400006)	50	63	108	153	163
391	7	ขอนแก่น	โรงพยาบาลมัญจาคีรี (##) (13400007)	70	69	96	147	132
392	7	ขอนแก่น	โรงพยาบาลน้ำพอง (##) (13400008)	60	111	150	183	178
393	7	ขอนแก่น	โรงพยาบาลหนองเรือ (##) (13400009)	60	51	79	149	126
394	7	ขอนแก่น	โรงพยาบาลภูเวียง (##) (13400010)	70	106	108	230	262
395	7	ขอนแก่น	โรงพยาบาลสีชมพู (##) (13400011)	40	104	68	117	202
396	7	ขอนแก่น	โรงพยาบาลอุบลรัตน์ (##) (13400012)	30	22	22	74	57
397	7	ขอนแก่น	โรงพยาบาลแวงน้อย (##) (13400013)	40	73	93	44	115
398	7	ขอนแก่น	โรงพยาบาลชนบท (##) (13400014)	30	27	42	77	75
399	7	ขอนแก่น	โรงพยาบาลบ้านฝาง (##) (13400015)	30	28	28	71	72
400	7	ขอนแก่น	โรงพยาบาลหนองสองห้อง (##) (13400016)	110	109	109	193	218
401	7	ขอนแก่น	โรงพยาบาลเขาสวนกวาง (##) (13400017)	30	28	28	56	55
402	7	ขอนแก่น	โรงพยาบาลพระยืน (##) (13400018)	20	20	13	45	40
403	7	ขอนแก่น	โรงพยาบาลภูพาน (##) (13400019)	20	11	16	35	50
404	7	ขอนแก่น	โรงพยาบาลเบ็ญน้อย (##) (13400020)	20	12	12	24	27
405	7	ขอนแก่น	โรงพยาบาลแวงใหญ่ (##) (13400021)	20	20	20	48	38
406	7	ขอนแก่น	โรงพยาบาลข้าสูง (##) (13400087)	20	11	11	37	27
407	7	ขอนแก่น	โรงพยาบาลศรีนครินทร์ (##) (13400042)	10	180	36	73	88
408	7	ขอนแก่น	โรงพยาบาลค่ายศรีพัชรินทร มณฑลทหารบก ที่ 23 ## (13400089)	10	3	5	45	36
409	7	มหาสารคาม	โรงพยาบาลมหาสารคาม ## (13440002)	60	106	194	347	348

ที่	เขต	จังหวัด	หน่วยบริการ	ยอดประมาณการปี 55				
				ป.1 (VIAL)				
				BCG	OPV	dT	MMR	ป.6 (VIAL)
410	7	มหาสารคาม	โรงพยาบาลวาปีปทุม ## (13440003)	60	57	58	193	162
411	7	มหาสารคาม	โรงพยาบาลแพทย์ชนภูมิพิสัย ## (13440004)	50	67	90	154	175
412	7	มหาสารคาม	โรงพยาบาลโกสุมพิสัย ## (13440005)	60	81	60	172	213
413	7	มหาสารคาม	โรงพยาบาลบรบือ ## (13440006)	120	82	145	222	236
414	7	มหาสารคาม	โรงพยาบาลกันทรวิชัย ## (13440007)	50	50	50	77	101
415	7	มหาสารคาม	โรงพยาบาลเชียงยืน ## (13440008)	40	80	85	165	149
416	7	มหาสารคาม	โรงพยาบาลนาเชือก ## (13440009)	40	36	41	102	99
417	7	มหาสารคาม	โรงพยาบาลนาตุ่น ## (13440010)	30	34	38	60	70
418	7	มหาสารคาม	โรงพยาบาลแกลง ## (13440011)	20	17	17	30	36
419	7	มหาสารคาม	โรงพยาบาลยางสีสุราช ## (13440012)	20	18	18	44	48
420	7	ร้อยเอ็ด	โรงพยาบาลร้อยเอ็ด ## (13450002)	110	63	65	304	197
421	7	ร้อยเอ็ด	โรงพยาบาลโพนทอง ## (13450003)	60	53	126	164	180
422	7	ร้อยเอ็ด	โรงพยาบาลเกษตรวิสัย ## (13450004)	50	67	111	126	144
423	7	ร้อยเอ็ด	โรงพยาบาลสุวรรณภูมิ ## (13450005)	70	61	75	282	190
424	7	ร้อยเอ็ด	โรงพยาบาลพนมไพร ## (13450006)	100	71	72	164	191
425	7	ร้อยเอ็ด	โรงพยาบาลเสลภูมิ ## (13450007)	120	109	131	260	260
426	7	ร้อยเอ็ด	โรงพยาบาลอภัยสงคราม ## (13450008)	50	47	47	126	99
427	7	ร้อยเอ็ด	โรงพยาบาลบhumรัตน์ ## (13450009)	40	33	55	71	94
428	7	ร้อยเอ็ด	โรงพยาบาลหนองพอก ## (13450010)	50	54	126	150	208
429	7	ร้อยเอ็ด	โรงพยาบาลจตุรพักตรพิมาน ## (13450011)	50	41	41	97	100
430	7	ร้อยเอ็ด	โรงพยาบาลธวัชบุรี ## (13450012)	40	35	35	95	81
431	7	ร้อยเอ็ด	โรงพยาบาลโพธิ์ชัย ## (13450013)	30	26	46	96	113
432	7	ร้อยเอ็ด	โรงพยาบาลเมยวดี ## (13450014)	10	13	15	31	36

ที่	เขต	จังหวัด	หน่วยบริการ	ยอดประมาณการปี 55					
				ป.1 (VIAL)					ป.6 (VIAL)
				BCG	OPV	dT	MMR	dT	
433	7	ร้อยเอ็ด	โรงพยาบาลโพธิ์ทราย (##) (13450015)	20	16	26	45	43	
434	7	ร้อยเอ็ด	โรงพยาบาลเมืองสรวง (##) (13450016)	20	14	14	27	33	
435	7	ร้อยเอ็ด	โรงพยาบาลศรีสมเด็จ (##) (13450017)	20	32	39	59	50	
436	7	ร้อยเอ็ด	โรงพยาบาลจันทาร (##) (13450018)	30	25	29	46	58	
437	8	เลย	โรงพยาบาลเลย (##) (13420002)	60	67	96	204	169	
438	8	เลย	โรงพยาบาลสมเด็จพระพุทธราชธานีชัย ## (13420003)	50	50	51	90	79	
439	8	เลย	โรงพยาบาลเชียงคาน ## (13420004)	40	33	33	95	72	
440	8	เลย	โรงพยาบาลวังสะพุง ## (13420005)	70	47	168	209	198	
441	8	เลย	โรงพยาบาลปากชม ## (13420006)	30	41	32	81	73	
442	8	เลย	โรงพยาบาลทาลิ่ง ## (13420007)	20	19	19	43	35	
443	8	เลย	โรงพยาบาลภูกระดึง ## (13420008)	40	33	42	108	85	
444	8	เลย	โรงพยาบาลนาแห้ว ## (13420009)	20	13	13	23	15	
445	8	เลย	โรงพยาบาลภูเรือ ## (13420010)	30	23	23	38	30	
446	8	เลย	โรงพยาบาลนาดัง ## (13420011)	10	9	9	32	31	
447	8	เลย	โรงพยาบาลภูหลวง ## (13420039)	20	15	15	32	33	
448	8	เลย	โรงพยาบาลผาขาว ## (13420040)	30	25	25	56	57	
449	8	เลย	โรงพยาบาลเอราวัณ ## (13420051)	20	14	15	49	41	
450	8	นครพนม	โรงพยาบาลนครพนม(##) (13480002)	60	54	55	254	223	
451	8	นครพนม	โรงพยาบาลสมเด็จพระพุทธราชธาตุพนม ## (13480003)	40	39	76	139	145	
452	8	นครพนม	โรงพยาบาลนาแก ## (13480004)	60	55	86	240	153	
453	8	นครพนม	โรงพยาบาลบ้านแพง ## (13480005)	30	23	24	55	57	
454	8	นครพนม	โรงพยาบาลศรีสงคราม ## (13480006)	40	36	36	137	109	
455	8	นครพนม	โรงพยาบาลนาหว้า ## (13480007)	20	19	19	70	74	

ที่	เขต	จังหวัด	หน่วยบริการ	ยอดประมาณการปี 55					
				ป.1 (VIAL)			ป.6 (VIAL)		
				BCG	OPV	dT	MMR	dT	dT
456	8	นครพนม	โรงพยาบาลท่าอุเทน ## (13480008)	40	36	36	87	83	
457	8	นครพนม	โรงพยาบาลปลาปาก ## (13480009)	40	35	35	110	90	
458	8	นครพนม	โรงพยาบาลเรณูนคร ## (13480010)	30	29	29	62	65	
459	8	นครพนม	โรงพยาบาลนาทม ## (13480011)	30	22	42	62	83	
460	8	นครพนม	โรงพยาบาลโพธิ์สวรรค์ ## (13480012)	40	75	85	138	134	
461	8	บึงกาฬ	โรงพยาบาลบึงกาฬ ## (13430003)	50	41	102	196	174	
462	8	บึงกาฬ	โรงพยาบาลเซกา ## (13430008)	40	35	36	104	122	
463	8	บึงกาฬ	โรงพยาบาลโซ่พิสัย ## (13430009)	30	30	49	99	101	
464	8	บึงกาฬ	โรงพยาบาลพรเจริญ ## (13430010)	20	17	17	51	53	
465	8	บึงกาฬ	โรงพยาบาลปากคาด ## (13430011)	20	15	15	40	50	
466	8	บึงกาฬ	โรงพยาบาลบึงโขงหลง ## (13430012)	20	15	15	47	48	
467	8	บึงกาฬ	โรงพยาบาลศรีวิไล ## (13430013)	40	24	36	125	122	
468	8	บึงกาฬ	โรงพยาบาลบุ่งคล้า ## (13430014)	10	13	12	22	27	
469	8	สกลนคร	โรงพยาบาลสกลนคร ## (13470002)	60	59	62	349	213	
470	8	สกลนคร	โรงพยาบาลสมเด็จพระพุทธพรสาขสว่างแดนดิน ## (13470003)	80	126	165	282	314	
471	8	สกลนคร	โรงพยาบาลพระอาจารย์ฝั้นอาจโร ## (13470004)	50	90	90	186	196	
472	8	สกลนคร	โรงพยาบาลพังโคน ## (13470005)	30	96	25	167	156	
473	8	สกลนคร	โรงพยาบาลวานรนิวาส ## (13470006)	100	127	128	329	367	
474	8	สกลนคร	โรงพยาบาลวาริชภูมิ ## (13470007)	30	21	21	101	75	
475	8	สกลนคร	โรงพยาบาลอากาศอำนวย ## (13470008)	40	33	33	99	108	
476	8	สกลนคร	โรงพยาบาลกุดบาก ## (13470009)	20	11	11	47	45	
477	8	สกลนคร	โรงพยาบาลกุสุมาลย์ ## (13470010)	30	36	46	87	73	
478	8	สกลนคร	โรงพยาบาลส่องดาว ## (13470011)	70	54	81	74	93	

ที่	เขต	จังหวัด	หน่วยบริการ	ยอดประมาณการปี 55					
				ป.1 (VIAL)			ป.6 (VIAL)		
				BCG	OPV	dT	MMR	dT	dT
479	8	สกลนคร	โรงพยาบาลบ้านม่วง (##) (13470012)	40	35	35	98	102	
480	8	สกลนคร	โรงพยาบาลคำตากล้า (##) (13470013)	20	16	17	70	57	
481	8	สกลนคร	โรงพยาบาลโคกศรีสุพรรณ (##) (13470014)	30	24	24	58	50	
482	8	สกลนคร	โรงพยาบาลเจริญศิลป์ (##) (13470015)	30	31	39	92	86	
483	8	สกลนคร	โรงพยาบาลเต่างอย(##) (13470016)	10	9	9	27	31	
484	8	สกลนคร	โรงพยาบาลนิคมน้ำอูน (##) (13470018)	10	7	11	31	19	
485	8	สกลนคร	โรงพยาบาลโพนนาแก้ว (##) (13470019)	20	17	17	48	49	
486	8	สกลนคร	โรงพยาบาลพระอาจารย์แบน (13470056)	20	36	56	57	66	
487	8	สกลนคร	โรงพยาบาลค่ายกษัตริย์เสวธา จ.สกลนคร (13470061)	10	8	16	16	17	
488	8	หนองคาย	โรงพยาบาลหนองคาย ## (13430002)	50	47	49	261	153	
489	8	หนองคาย	โรงพยาบาลสมเด็จพระยุพราชท่าบ่อ ## (13430004)	30	27	69	134	106	
490	8	หนองคาย	โรงพยาบาลสังคม ## (13430005)	20	17	17	36	40	
491	8	หนองคาย	โรงพยาบาลศรีเชียงใหม่ ## (13430006)	30	25	25	67	55	
492	8	หนองคาย	โรงพยาบาลโพนพิสัย ## (13430007)	90	87	89	275	260	
493	8	หนองคาย	โรงพยาบาลสระใคร (13430064)	20	19	14	43	54	
494	8	หนองคาย	โรงพยาบาลพิสัยเวทการ (16430037)	30	32	34	89	76	
495	8	หนองบัวลำภู	โรงพยาบาลหนองบัวลำภู ## (13390002)	200	99	196	245	255	
496	8	หนองบัวลำภู	โรงพยาบาลนากลาง ## (13390003)	40	36	56	156	152	
497	8	หนองบัวลำภู	โรงพยาบาลโนนสัง ## (13390004)	50	46	46	98	97	
498	8	หนองบัวลำภู	โรงพยาบาลศรีบุญเรือง ## (13390005)	70	74	64	171	181	
499	8	หนองบัวลำภู	โรงพยาบาลสุวรรณคูหา ## (13390006)	30	48	114	148	146	
500	8	หนองบัวลำภู	โรงพยาบาลวังเจolimพระเกียรติ 80พรรษา (13390085)	40	51	64	94	106	
501	8	อุดรธานี	โรงพยาบาลอุดรธานี ## (13410002)	100	96	246	611	630	

ที่	เขต	จังหวัด	หน่วยบริการ	ยอดประมาณการปี 55					
				ป.1 (VIAL)			ป.6 (VIAL)		
				BCG	OPV	dT	MMR	dT	dT
502	8	อุดรธานี	โรงพยาบาลกุมภวาปี ## (13410003)	70	69	218	248	133	
503	8	อุดรธานี	โรงพยาบาลหนองหาน ## (13410004)	80	72	156	219	243	
504	8	อุดรธานี	โรงพยาบาลสมเด็จพระพุทธบาทบ้านดุง ## (13410005)	80	57	128	307	239	
505	8	อุดรธานี	โรงพยาบาลบ้านผือ ## (13410006)	60	79	79	179	185	
506	8	อุดรธานี	โรงพยาบาลเพ็ญ ## (13410007)	60	55	85	208	215	
507	8	อุดรธานี	โรงพยาบาลน้ำโสม ## (13410008)	30	32	33	95	109	
508	8	อุดรธานี	โรงพยาบาลศรีธาตุ ## (13410009)	30	36	45	99	125	
509	8	อุดรธานี	โรงพยาบาลหนองวัวซอ ## (13410010)	30	25	46	94	76	
510	8	อุดรธานี	โรงพยาบาลทุ่งฝน ## (13410011)	40	26	35	64	47	
511	8	อุดรธานี	โรงพยาบาลสร้างคอม ## (13410012)	20	17	17	43	45	
512	8	อุดรธานี	โรงพยาบาลวังสามหมอ ## (13410013)	30	28	70	85	90	
513	8	อุดรธานี	โรงพยาบาลไชยวาน ## (13410014)	20	18	18	57	57	
514	8	อุดรธานี	โรงพยาบาลหนองแสง ## (13410015)	20	14	14	36	36	
515	8	อุดรธานี	โรงพยาบาลโนนสะอาด ## (13410016)	30	26	26	63	66	
516	8	อุดรธานี	โรงพยาบาลกุดจับ ## (13410017)	40	31	31	81	79	
517	8	อุดรธานี	โรงพยาบาลนาเยีย ## (13410018)	20	15	15	38	38	
518	8	อุดรธานี	โรงพยาบาลพิบูลย์รักษ์ ## (13410019)	20	13	13	37	38	
519	8	อุดรธานี	โรงพยาบาลค่ายประจักษ์ศิลปาคม ## (13410024)	20	13	13	31	36	
520	8	อุดรธานี	ศูนย์บริการสาธารณสุขเทศบาล 8 อุดรธานี	1	1	2	16	11	
521	9	ชัยภูมิ	โรงพยาบาลชัยภูมิ ## (13360002)	80	86	167	284	299	
522	9	ชัยภูมิ	โรงพยาบาลจัตุรัส ## (13360003)	40	38	72	172	141	
523	9	ชัยภูมิ	โรงพยาบาลแก้งคร้อ ## (13360004)	50	46	125	201	200	
524	9	ชัยภูมิ	โรงพยาบาลภูเขียว ## (13360005)	60	60	80	161	171	



ที่	เขต	จังหวัด	หน่วยบริการ	ยอดประมาณการปี 55					
				ป.1 (VIAL)			ป.6 (VIAL)		
				BCG	OPV	dT	MMR	dT	dT
525	9	ชัยภูมิ	โรงพยาบาลบำเหน็จณรงค์ ## (13360006)	60	44	73	99	93	
526	9	ชัยภูมิ	โรงพยาบาลเกษตรสมบูรณ์ ## (13360007)	60	53	145	209	213	
527	9	ชัยภูมิ	โรงพยาบาลหนองบัวแดง (##) (13360008)	50	49	58	154	142	
528	9	ชัยภูมิ	โรงพยาบาลบ้านแท่น (##) (13360009)	30	27	42	63	65	
529	9	ชัยภูมิ	โรงพยาบาลคอนสาร (##) (13360010)	40	33	108	109	108	
530	9	ชัยภูมิ	โรงพยาบาลหนองบัวระเหว (##) (13360011)	30	25	25	55	52	
531	9	ชัยภูมิ	โรงพยาบาลคอนสวรรค์ (##) (13360012)	80	54	50	85	78	
532	9	ชัยภูมิ	โรงพยาบาลเทพสถิต (##) (13360013)	70	67	68	111	112	
533	9	ชัยภูมิ	โรงพยาบาลบ้านเขว้า (##) (13360014)	30	30	35	61	64	
534	9	ชัยภูมิ	โรงพยาบาลภักดีชุมพล (##) (13360015)	20	26	53	47	45	
535	9	ชัยภูมิ	โรงพยาบาลเนินสง่า (##) (13360016)	20	13	22	41	47	
536	9	นครราชสีมา	โรงพยาบาลมหาวิทยาลัยนครราชสีมา (##) (T) (13300002)	20	180	300	0	400	
537	9	นครราชสีมา	โรงพยาบาลชุมพวง (##) (T) (13300003)	40	37	37	131	116	
538	9	นครราชสีมา	โรงพยาบาลพิมาย (##) (T) (13300004)	50	46	57	190	180	
539	9	นครราชสีมา	โรงพยาบาลปากช่องนานา (##) (T) (13300005)	60	59	284	506	281	
540	9	นครราชสีมา	โรงพยาบาลสูงเนิน (##) (T) (13300006)	40	48	85	137	131	
541	9	นครราชสีมา	โรงพยาบาลบัวใหญ่ (##) (T) (13300007)	70	96	164	270	184	
542	9	นครราชสีมา	โรงพยาบาลด่านขุนทด (##) (T) (13300008)	90	82	149	253	229	
543	9	นครราชสีมา	โรงพยาบาลนครบุรี (##) (T) (13300009)	50	761	41	113	115	
544	9	นครราชสีมา	โรงพยาบาลสีคิ้ว (##) (T) (13300010)	60	54	226	214	286	
545	9	นครราชสีมา	โรงพยาบาลประทาย (##) (T) (13300011)	100	94	95	132	162	
546	9	นครราชสีมา	โรงพยาบาลคง (##) (T) (13300012)	50	43	92	109	119	
547	9	นครราชสีมา	โรงพยาบาลปักธงชัย (##) (T) (13300013)	60	58	77	182	170	

ที่	เขต	จังหวัด	หน่วยบริการ	ยอดประมาณการปี 55					
				ป.1 (VIAL)			ป.6 (VIAL)		
				BCG	OPV	dT	MMR	dT	dT
548	9	นครราชสีมา	โรงพยาบาลโนนสูง (##) (T) (13300014)	100	90	90	234	238	
549	9	นครราชสีมา	โรงพยาบาลจักราช (##) (T) (13300015)	40	36	36	110	93	
550	9	นครราชสีมา	โรงพยาบาลห้วยแถลง (##) (T) (13300016)	40	38	68	193	175	
551	9	นครราชสีมา	โรงพยาบาลเสิงสาง (##) (T) (13300017)	30	37	58	107	135	
552	9	นครราชสีมา	โรงพยาบาลโชคชัย (##) (T) (13300018)	40	822	123	181	92	
553	9	นครราชสีมา	โรงพยาบาลโนนไทย (##) (T) (13300019)	40	36	56	133	142	
554	9	นครราชสีมา	โรงพยาบาลขามสะแกแสง (##) (T) (13300020)	50	24	24	83	71	
555	9	นครราชสีมา	โรงพยาบาลบ้านเหลื่อม (##) (T) (13300021)	20	13	18	33	33	
556	9	นครราชสีมา	โรงพยาบาลขามพระเลอ (##) (T) (13300022)	20	15	15	38	39	
557	9	นครราชสีมา	โรงพยาบาลแก้งสนามนาง (##) (T) (13300023)	30	26	37	50	48	
558	9	นครราชสีมา	โรงพยาบาลโนนแดง (##) (T) (13300028)	20	17	17	29	37	
559	9	นครราชสีมา	โรงพยาบาลหนองบุญมาก (##) (T) (13300033)	50	32	34	165	162	
560	9	นครราชสีมา	โรงพยาบาลวังน้ำเขียว (##) (T) (13300036)	30	25	25	75	71	
561	9	นครราชสีมา	โรงพยาบาลเฉลิมพระเกียรติสมเด็จพระเจ้า 100 ปี เมืองยาง ## (13300109)	20	15	15	44	42	
562	9	นครราชสีมา	โรงพยาบาลลำทะเมนชัย (##) (13300110)	20	18	72	46	74	
563	9	นครราชสีมา	โรงพยาบาลพระทองคำ เฉลิมพระเกียรติ ๘๐ พรรษา (13300151)	30	22	52	60	65	
564	9	นครราชสีมา	โรงพยาบาลนครราชสีมา (13300185)		5	17	9	16	
565	9	นครราชสีมา	โรงพยาบาลเฉลิมพระเกียรติ (สอ.ท่าช้าง) (13300186)	20	32	32	86	93	
566	9	นครราชสีมา	สถานีอนามัยสี่ระงะเลิง (13300191)	10	4	4	20	25	
567	9	นครราชสีมา	โรงพยาบาลส่งเสริมสุขภาพตำบลหนองปลิง (13300192)	10	3	6	52	54	
568	9	นครราชสีมา	โรงพยาบาลส่งเสริมสุขภาพตำบลโพสูง (13300194)	10	2	4	39	48	
569	9	นครราชสีมา	ศูนย์บริการสาธารณสุขโพธิ์กลาง สำนักงานสาธารณสุขและสิ่งแวดล้อม (13300195)	10	5	10	96	98	
570	9	นครราชสีมา	ศูนย์แพทย์ชุมชนเมือง 13 (13300197)	10	2	6	43	50	

ที่	เขต	จังหวัด	หน่วยบริการ	ยอดประมาณการปี 55					
				ป.1 (VIAL)					
				BCG	OPV	dT	MMR	dT	ป.6 (VIAL)
571	9	นครราชสีมา	ศูนย์แพทย์ชุมชนเมือง 3 วัดบูรพ์ (13300199)	10	4	8	74	72	
572	9	นครราชสีมา	โรงพยาบาลตะเอบโกสเดนมท (16300102)	10	1	2	13	6	
573	9	บุรีรัมย์	โรงพยาบาลบุรีรัมย์ ## (13310002)	90	2000	232	433	368	
574	9	บุรีรัมย์	โรงพยาบาลนางรอง ## (13310003)	50	48	67	182	194	
575	9	บุรีรัมย์	โรงพยาบาลลำปลายมาศ ## (13310004)	110	60	115	234	220	
576	9	บุรีรัมย์	โรงพยาบาลละหานทราย ## (13310005)	100	792	118	161	155	
577	9	บุรีรัมย์	โรงพยาบาลประโคนชัย ## (13310006)	70	103	155	229	261	
578	9	บุรีรัมย์	โรงพยาบาลพุทไธสง ## (13310007)	20	18	19	53	59	
579	9	บุรีรัมย์	โรงพยาบาลสตึก ## (13310008)	50	49	60	184	199	
580	9	บุรีรัมย์	โรงพยาบาลกระสัง ## (13310009)	60	54	54	173	149	
581	9	บุรีรัมย์	โรงพยาบาลบ้านกรวด ## (13310010)	40	70	72	139	222	
582	9	บุรีรัมย์	โรงพยาบาลหนองกี่ ## (13310011)	30	28	29	129	88	
583	9	บุรีรัมย์	โรงพยาบาลคูเมือง ## (13310012)	40	40	74	103	130	
584	9	บุรีรัมย์	โรงพยาบาลนาโพธิ์ ## (13310013)	20	16	16	62	41	
585	9	บุรีรัมย์	โรงพยาบาลพลชัย ## (13310014)	20	18	23	62	90	
586	9	บุรีรัมย์	โรงพยาบาลหนองหงส์ ## (13310015)	30	25	25	73	63	
587	9	บุรีรัมย์	โรงพยาบาลปะคำ ## (13310016)	20	31	63	128	97	
588	9	บุรีรัมย์	โรงพยาบาลห้วยราช ## (13310017)	20	13	13	67	51	
589	9	บุรีรัมย์	โรงพยาบาลขาม ## (13310018)	20	14	14	46	47	
590	9	บุรีรัมย์	โรงพยาบาลบ้านใหม่ไชยพจน์ ## (13310019)	20	17	17	36	41	
591	9	บุรีรัมย์	โรงพยาบาลโนนสุวรรณ ## (13310020)	10	8	8	42	33	
592	9	บุรีรัมย์	โรงพยาบาลโนนดินแดง ## (13310021)	50	14	22	51	46	
593	9	บุรีรัมย์	โรงพยาบาลเฉลิมพระเกียรติ ## (13310057)	20	16	16	55	53	

ที่	เขต	จังหวัด	หน่วยบริการ	ยอดประมาณการปี 55					
				ป.1 (VIAL)			ป.6 (VIAL)		
				BCG	OPV	dT	MMR	dT	dT
594	9	บุรีรัมย์	โรงพยาบาลแคนดง (13310079)	20	17	17	47	49	
595	9	บุรีรัมย์	โรงพยาบาลส่งเสริมสุขภาพตำบลบ้านสองห้อง (13310092)	10	3	5	49	53	
596	9	สุรินทร์	โรงพยาบาลสุรินทร์ ## (13320002)	110	306	311	552	701	
597	9	สุรินทร์	โรงพยาบาลปราสาท ## (13320003)	90	63	63	253	261	
598	9	สุรินทร์	โรงพยาบาลรัตนบุรี ## (13320004)	70	63	63	228	178	
599	9	สุรินทร์	โรงพยาบาลสังขะ ## (13320005)	120	143	115	370	394	
600	9	สุรินทร์	โรงพยาบาลศีขรภูมิ ## (13320006)	70	61	71	243	199	
601	9	สุรินทร์	โรงพยาบาลท่าตูม ## (13320007)	60	53	87	174	164	
602	9	สุรินทร์	โรงพยาบาลกาบเชิง ## (13320008)	30	23	42	94	108	
603	9	สุรินทร์	โรงพยาบาลสำโรงทา ## (13320009)	60	514	53	94	95	
604	9	สุรินทร์	โรงพยาบาลจอมพระ ## (13320010)	40	33	38	98	96	
605	9	สุรินทร์	โรงพยาบาลชุมพลบุรี ## (13320011)	50	41	41	97	112	
606	9	สุรินทร์	โรงพยาบาลสนม ## (13320012)	30	45	57	65	63	
607	9	สุรินทร์	โรงพยาบาลบัวเชด ## (13320013)	30	410	45	62	72	
608	9	สุรินทร์	โรงพยาบาลลำดวน ## (13320014)	20	16	43	54	63	
609	9	สุรินทร์	โรงพยาบาลพนมดงรักเฉลิมพระเกียรติ 80 พรรษา (13320054)	20	25	46	71	72	
610	10	มุกดาหาร	โรงพยาบาลมุกดาหาร ## (13490002)	70	64	65	226	217	
611	10	มุกดาหาร	โรงพยาบาลคำชะอี ## (13490003)	30	27	28	59	68	
612	10	มุกดาหาร	โรงพยาบาลนิคมคำสร้อย ## (13490004)	30	27	45	65	64	
613	10	มุกดาหาร	โรงพยาบาลดอนตาล ## (13490005)	30	29	29	65	67	
614	10	มุกดาหาร	โรงพยาบาลดงหลวง ## (13490006)	30	24	24	49	59	
615	10	มุกดาหาร	โรงพยาบาลหนองสูง ## (13490007)	20	16	16	23	30	
616	10	มุกดาหาร	โรงพยาบาลหัวไทรใหญ่ ## (13490008)	20	12	12	31	29	

ที่	เขต	จังหวัด	หน่วยบริการ	ยอดประมาณการปี 55					
				ป.1 (VIAL)			ป.6 (VIAL)		
				BCG	OPV	dT	MMR	dT	dT
617	10	ยโสธร	โรงพยาบาลยโสธร ## (13350002)	60	61	116	205	225	
618	10	ยโสธร	โรงพยาบาลสมเด็จพระพุทธราชเลิงนกทา ## (13350003)	50	50	105	141	163	
619	10	ยโสธร	โรงพยาบาลคำเขื่อนแก้ว ## (13350004)	50	41	61	91	121	
620	10	ยโสธร	โรงพยาบาลกุดชุม ## (13350005)	40	39	39	81	90	
621	10	ยโสธร	โรงพยาบาลมหาชนะชัย ## (13350006)	50	43	46	126	197	
622	10	ยโสธร	โรงพยาบาลทรายมูล ## (13350007)	20	19	39	71	65	
623	10	ยโสธร	โรงพยาบาลป่าดัว ## (13350008)	30	25	25	42	45	
624	10	ยโสธร	โรงพยาบาลค้อวัง ## (13350009)	20	17	17	36	40	
625	10	ยโสธร	โรงพยาบาลไทยเจริญ ## (13350010)	20	19	37	48	56	
626	10	ศรีสะเกษ	โรงพยาบาลศรีสะเกษ ## (13330002)	70	70	144	354	386	
627	10	ศรีสะเกษ	โรงพยาบาลกันทรลักษณ์ ## (13330003)	90	81	133	351	276	
628	10	ศรีสะเกษ	โรงพยาบาลขุนหาญ ## (13330004)	80	76	137	181	227	
629	10	ศรีสะเกษ	โรงพยาบาลอุทุมพรพิสัย ## (13330005)	70	63	63	185	160	
630	10	ศรีสะเกษ	โรงพยาบาลกันทรารมย์ ## (13330006)	60	58	59	136	138	
631	10	ศรีสะเกษ	โรงพยาบาลราษีไศล ## (13330007)	60	51	51	153	170	
632	10	ศรีสะเกษ	โรงพยาบาลขุขันธ์ ## (13330008)	80	95	126	244	268	
633	10	ศรีสะเกษ	โรงพยาบาลปรังคัง ## (13330009)	40	38	38	98	96	
634	10	ศรีสะเกษ	โรงพยาบาลห้วยทับทัน ## (13330010)	30	21	21	56	65	
635	10	ศรีสะเกษ	โรงพยาบาลไพรบึง ## (13330011)	30	31	31	65	63	
636	10	ศรีสะเกษ	โรงพยาบาลบึงบูรพ์ ## (13330012)	10	5	5	13	10	
637	10	ศรีสะเกษ	โรงพยาบาลยางชุมน้อย ## (13330013)	20	14	14	40	44	
638	10	ศรีสะเกษ	โรงพยาบาลโนนคูณ ## (13350014)	30	25	35	64	68	
639	10	ศรีสะเกษ	โรงพยาบาลน้ำเกลี้ยง ## (13330015)	20	20	47	73	86	

ที่	เขต	จังหวัด	หน่วยบริการ	ยอดประมาณการปี 55				
				ป.1 (VIAL)			ป.6 (VIAL)	
				BCG	OPV	dT	MMR	dT
640	10	ศรีสะเกษ	โรงพยาบาลศรีรัตนะ ## (13330016)	30	21	40	77	75
641	10	ศรีสะเกษ	โรงพยาบาลวังหิน ## (13330017)	30	27	45	61	76
642	10	ศรีสะเกษ	โรงพยาบาลภูสิงห์ ## (13330018)	30	21	21	81	80
643	10	ศรีสะเกษ	โรงพยาบาลเมืองจันทร์ ## (13330019)	10	9	9	20	25
644	10	ศรีสะเกษ	โรงพยาบาลเบญจลักษณ์เฉลิมพระเกียรติ 80 พรรษา (13330054)	20	20	29	63	66
645	10	อำนาจเจริญ	โรงพยาบาลอำนาจเจริญ ## (13370002)	70	68	70	178	184
646	10	อำนาจเจริญ	โรงพยาบาลขาม่วน ## (13370003)	30	21	22	65	63
647	10	อำนาจเจริญ	โรงพยาบาลพนา ## (13370004)	20	18	18	30	39
648	10	อำนาจเจริญ	โรงพยาบาลเสนางคนิคม ## (13370005)	20	18	18	70	49
649	10	อำนาจเจริญ	โรงพยาบาลหัวตะพาน ## (13370006)	40	33	33	73	78
650	10	อำนาจเจริญ	โรงพยาบาลดืออำนาจ ## (13370007)	20	18	68	90	89
651	10	อำนาจเจริญ	โรงพยาบาลปทุมราชวงศา ## (13370008)	30	28	28	40	110
652	10	อุบลราชธานี	โรงพยาบาลศรีโพธิ์ประสงค์ ## (13340002)		20		219	230
653	10	อุบลราชธานี	โรงพยาบาลสมเด็จพระพุทธยอดฟ้าจุฬาโลกมหาราช ## (13340003)	80	74	143	270	329
654	10	อุบลราชธานี	โรงพยาบาลพิบูลมังสาหาร ## (13340004)	60	59	60	211	197
655	10	อุบลราชธานี	โรงพยาบาลตระการพืชผล ## (13340005)	80	75	103	214	223
656	10	อุบลราชธานี	โรงพยาบาลเขมรราษฎร์ ## (13340006)	90	91	191	228	232
657	10	อุบลราชธานี	โรงพยาบาลเขื่องใน ## (13340007)	60	58	103	115	127
658	10	อุบลราชธานี	โรงพยาบาลม่วงสามสิบ ## (13340008)	60	54	54	109	116
659	10	อุบลราชธานี	โรงพยาบาลศรีเมืองใหม่ ## (13340009)	50	74	81	144	145
660	10	อุบลราชธานี	โรงพยาบาลบุณฑริก ## (13340010)	70	51	132	165	145
661	10	อุบลราชธานี	โรงพยาบาลกุดข้าวปุ้น ## (13340011)	30	24	24	54	61
662	10	อุบลราชธานี	โรงพยาบาลวารินชำราบ ## (13340012)	390	332	267	364	315

ที่	เขต	จังหวัด	หน่วยบริการ	ยอดประมาณการปี 55					
				ป.1 (VIAL)			ป.6 (VIAL)		
				BCG	OPV	dT	MMR	dT	dT
663	10	อุบลราชธานี	โรงพยาบาลโขงเจียม ## (13340013)	30	22	72	107	111	
664	10	อุบลราชธานี	โรงพยาบาลน้ำยืน ## (13340014)	50	45	45	141	143	
665	10	อุบลราชธานี	โรงพยาบาลนางจะหลวย ## (13340015)	50	37	56	158	110	
666	10	อุบลราชธานี	โรงพยาบาลตาลชุม ## (13340016)	20	18	72	85	77	
667	10	อุบลราชธานี	โรงพยาบาลโพธิ์ไทร ## (13340017)	30	27	42	79	93	
668	10	อุบลราชธานี	โรงพยาบาลลำโรง ## (13340018)	50	41	68	129	85	
669	10	อุบลราชธานี	โรงพยาบาลทุ่งศรีอุดม ## (13340024)	20	17	17	38	38	
670	10	อุบลราชธานี	โรงพยาบาลดอนมดแดง ## (13340025)	20	15	15	136	43	
671	10	อุบลราชธานี	โรงพยาบาลสิรินธร ## (13340026)	40	62	99	99	94	
672	10	อุบลราชธานี	โรงพยาบาล ๕๐ พรรษา มหาราชวิทยาลัย (13340078)	80	74	79	254	277	
673	11	กระบี่	โรงพยาบาลกระบี่ (##) (15810002)	10	6	11	191	95	
674	11	กระบี่	โรงพยาบาลคลองท่อม (##) (15810003)	10	45	80	132	117	
675	11	กระบี่	โรงพยาบาลอ่าวลึก (##) (15810004)	20	17	24	113	97	
676	11	กระบี่	โรงพยาบาลเขาพนม (##) (15810005)	10	4	15	163	96	
677	11	กระบี่	โรงพยาบาลลำทับ (##) (15810006)	10	8	27	75	62	
678	11	กระบี่	โรงพยาบาลปลายพระยา (##) (15810007)	20	13	27	65	61	
679	11	กระบี่	โรงพยาบาลเกาะลันตา (##) (15810008)	10	14	36	84	104	
680	11	กระบี่	โรงพยาบาลเหนือคลอง (##) (15810009)	10	15	65	188	149	
681	11	ชุมพร	โรงพยาบาลชุมพรเขตอุดมศักดิ์ ## (15860002)	10	787	86	162	136	
682	11	ชุมพร	โรงพยาบาลหลังสวน ## (15860003)	20	381	20	119	167	
683	11	ชุมพร	โรงพยาบาลสวี ## (15860004)	10	5	29	130	101	
684	11	ชุมพร	โรงพยาบาลท่าแซะ ## (15860005)	80	997	114	177	261	
685	11	ชุมพร	โรงพยาบาลปะทิว ## (15860006)	10	359	48	59	54	

ที่	เขต	จังหวัด	หน่วยบริการ	ยอดประมาณการปี 55					
				ป.1 (VIAL)			ป.6 (VIAL)		
				BCG	OPV	dT	MMR	dT	dT
686	11	ชุมพร	โรงพยาบาลละแม ## (15860007)	20	28	60	67	61	
687	11	ชุมพร	โรงพยาบาลทุ่งตะโก ## (15860009)	10	252	20	37	50	
688	11	ชุมพร	โรงพยาบาลพะโต๊ะ ## (15860010)	10	5	16	25	24	
689	11	ชุมพร	โรงพยาบาลมาบอำมฤต ## (15860013)	10	313	46	50	39	
690	11	นครศรีธรรมราช	โรงพยาบาลมหาสารนครศรีธรรมราช (##) (15800002)	20	27	63	245	340	
691	11	นครศรีธรรมราช	โรงพยาบาลทุ่งสง (##) (15800003)	10	18	371	199	104	
692	11	นครศรีธรรมราช	โรงพยาบาลสมเด็จพระยุพราชฉวาง (##) (15800004)	30	43	81	126	129	
693	11	นครศรีธรรมราช	โรงพยาบาลปากพนัง (##) (15800005)	10	4	6	131	127	
694	11	นครศรีธรรมราช	โรงพยาบาลสิชล (##) (15800006)	50	50	55	184	147	
695	11	นครศรีธรรมราช	โรงพยาบาลชะอวด (##) (15800007)	10	58	90	156	184	
696	11	นครศรีธรรมราช	โรงพยาบาลหัวไทร (##) (15800008)	10	27	45	113	141	
697	11	นครศรีธรรมราช	โรงพยาบาลขนอม (##) (15800009)	10	2	4	32	29	
698	11	นครศรีธรรมราช	โรงพยาบาลท่าศาลา (##) (15800010)	10	78	351	274	169	
699	11	นครศรีธรรมราช	โรงพยาบาลลานสกา (##) (15800011)	10	3	5	61	70	
700	11	นครศรีธรรมราช	โรงพยาบาลทุ่งใหญ่ (##) (15800012)	10	5	58	100	124	
701	11	นครศรีธรรมราช	โรงพยาบาลร่อนพิบูลย์ (##) (15800013)	10	8	16	141	117	
702	11	นครศรีธรรมราช	โรงพยาบาลเชียรใหญ่ (##) (15800014)	10	9	36	109	125	
703	11	นครศรีธรรมราช	โรงพยาบาลพุน (##) (15800015)	10	2	4	29	29	
704	11	นครศรีธรรมราช	โรงพยาบาลพรหมคีรี (##) (15800016)	10	2	4	30	36	
705	11	นครศรีธรรมราช	โรงพยาบาลนาบอน (##) (15800017)	40	22	88	168	138	
706	11	นครศรีธรรมราช	โรงพยาบาลบางขัน (##) (15800021)	10	4	7	88	57	
707	11	นครศรีธรรมราช	โรงพยาบาลท่าพรหม (##) (15800025)	20	11	12	27	40	
708	11	นครศรีธรรมราช	โรงพยาบาลจุฬาภรณ์ (15800130)	10	24	51	55	61	



ที่	เขต	จังหวัด	หน่วยบริการ	ยอดประมาณการปี 55				
				ป.1 (VIAL)				
				BCG	OPV	dT	MMR	ป.6 (VIAL)
709	11	นครศรีธรรมราช	โรงพยาบาลเทศบาลนครศรีธรรมราช (งานเอตส์) (15800132)		55	123	320	362
710	11	นครศรีธรรมราช	ศูนย์อนามัยที่ 11 นครศรีธรรมราช ## (15800023)		7	38	38	10
711	11	นครศรีธรรมราช	สถานีอนามัยบ้านพระพรหม ## (15800116)		10	2	4	48
712	11	นครศรีธรรมราช	ศูนย์บริการสาธารณสุขทุ่งสง (15800183)		10	6	12	119
713	11	พังงา	โรงพยาบาลพังงา ## (15820002)		10	3	5	81
714	11	พังงา	โรงพยาบาลตะกั่วป่า ## (15820003)		10	2	4	25
715	11	พังงา	โรงพยาบาลบางไพร ## (15820004)		10	1	1	7
716	11	พังงา	โรงพยาบาลท้ายเหมือง ## (15820005)		10	194	8	79
717	11	พังงา	โรงพยาบาลคุรุบุรีชัยพัฒนา## (15820006)		30	343	20	92
718	11	พังงา	โรงพยาบาลทับปุด ## (15820007)		10	6	41	54
719	11	พังงา	โรงพยาบาลเกาะยาวชัยพัฒนา (15820008)		10	2	3	27
720	11	พังงา	โรงพยาบาลกะปงชัยพัฒนา ## (15820009)		10	7	8	27
721	11	พังงา	โรงพยาบาลตะกั่วทุ่ง ## (15820010)		10	593	26	92
722	11	ภูเก็ต	โรงพยาบาลวิชระภูเก็ต ## (15830002)		60	2707	204	512
723	11	ภูเก็ต	โรงพยาบาลกลาง ## (15830003)		20	32	61	139
724	11	ภูเก็ต	โรงพยาบาลป่าตอง ## (15830004)		10	11	30	55
725	11	ระนอง	โรงพยาบาลระนอง ## (15850002)		10	1733	69	198
726	11	ระนอง	โรงพยาบาลกระบุรี ## (15850003)		20	765	70	101
727	11	ระนอง	โรงพยาบาลกะเปอร์ ## (15850004)		20	261	17	36
728	11	ระนอง	โรงพยาบาลละอุ่น ## (15850005)		10	297	7	23
729	11	ระนอง	โรงพยาบาลสุขสำราญ ## (15850008)		10	228	10	46
730	11	สุราษฎร์ธานี	โรงพยาบาลสุราษฎร์ธานี (##) (15840002)		20	1484	217	382
731	11	สุราษฎร์ธานี	โรงพยาบาลเกาะสมุย (##) (15840003)		30	708	71	121

ที่	เขต	จังหวัด	หน่วยบริการ	ยอดประมาณการปี 55					
				ป.1 (VIAL)			ป.6 (VIAL)		
				BCG	OPV	dT	MMR	dT	dT
732	11	สุราษฎร์ธานี	โรงพยาบาลสมเด็จพระพรชาเวียงสระ (##) (158400004)	10	755	8	75	64	
733	11	สุราษฎร์ธานี	โรงพยาบาลกาญจนดิษฐ์ (##) (158400005)	10	1264	101	120	110	
734	11	สุราษฎร์ธานี	โรงพยาบาลพระแสง (##) (158400006)	20	45	64	109	114	
735	11	สุราษฎร์ธานี	โรงพยาบาลพุนพิน (##) (158400007)	10	565	26	72	70	
736	11	สุราษฎร์ธานี	โรงพยาบาลดอนสัก (##) (158400008)	20	338	15	94	53	
737	11	สุราษฎร์ธานี	โรงพยาบาลไชยา (##) (158400009)	10	44	114	110	85	
738	11	สุราษฎร์ธานี	โรงพยาบาลท่าชนะ (##) (15840010)	10	4	7	61	65	
739	11	สุราษฎร์ธานี	โรงพยาบาลศิริรัฐนิคม (##) (15840011)	10	4	6	60	51	
740	11	สุราษฎร์ธานี	โรงพยาบาลพนม (##) (15840012)	10	23	32	109	102	
741	11	สุราษฎร์ธานี	โรงพยาบาลเกาะพะงัน (##) (15840013)	10	181	2	16	15	
742	11	สุราษฎร์ธานี	โรงพยาบาลเคียนซา (##) (15840014)	20	54	86	101	109	
743	11	สุราษฎร์ธานี	โรงพยาบาลบ้านนาเดิม (##) (15840015)	10	2	3	18	18	
744	11	สุราษฎร์ธานี	โรงพยาบาลบ้านนาสาร (##) (15840016)	10	776	25	159	121	
745	11	สุราษฎร์ธานี	โรงพยาบาลบ้านตาขุน (##) (15840018)	10	2	3	21	18	
746	11	สุราษฎร์ธานี	โรงพยาบาลท่าฉาง (##) (15840019)	10	412	4	28	34	
747	11	สุราษฎร์ธานี	โรงพยาบาลชัยบุรี (##) (15840020)	10	21	48	33	56	
748	11	สุราษฎร์ธานี	โรงพยาบาลท่าโรงช้าง (##) (15840025)	10	502	45	54	45	
749	11	สุราษฎร์ธานี	โรงพยาบาลวิภาวดี (##) (15840081)	10	10	20	37	18	
750	12	ตรัง	โรงพยาบาลตรัง (##) (15920002)	20	23	127	262	383	
751	12	ตรัง	โรงพยาบาลห้วยยอด (##) (15920003)	10	9	18	170	168	
752	12	ตรัง	โรงพยาบาลปะเหลียน (##) (15920004)	10	16	28	128	110	
753	12	ตรัง	โรงพยาบาลกันตัง (##) (15920005)	10	59	116	211	203	
754	12	ตรัง	โรงพยาบาลย่านตาขาว (##) (15920006)	10	33	50	133	150	

ที่	เขต	จังหวัด	หน่วยบริการ	ยอดประมาณการปี 55					
				ป.1 (VIAL)					ป.6 (VIAL)
				BCG	OPV	dT	MMR	dT	
755	12	ตรัง	โรงพยาบาลสิเกา (##) (15920007)	10	4	13	70	50	
756	12	ตรัง	โรงพยาบาลวังวิเศษ (##) (15920015)	20	12	22	100	112	
757	12	ตรัง	โรงพยาบาลนาโยง (##) (15920017)	10	15	79	68	119	
758	12	ตรัง	โรงพยาบาลรัษฎา (##) (15920018)	10	4	16	49	55	
759	12	นราธิวาส	โรงพยาบาลนราธิวาสราชนครินทร์## (15960002)	10	1584	161	139	182	
760	12	นราธิวาส	โรงพยาบาลสุ่งโกลก (##) (15960003)	10	967	159	176	125	
761	12	นราธิวาส	โรงพยาบาลระแงะ (##) (15960004)	30	1129	133	183	118	
762	12	นราธิวาส	โรงพยาบาลรือเสาะ (##) (15960005)	90	1222	493	322	287	
763	12	นราธิวาส	โรงพยาบาลตากใบ (##) (15960006)	20	699	103	129	172	
764	12	นราธิวาส	โรงพยาบาลแว้ง (##) (15960007)	10	725	59	75	222	
765	12	นราธิวาส	โรงพยาบาลสุโหงปาดี (##) (15960008)	10	655	10	91	77	
766	12	นราธิวาส	โรงพยาบาลศรีสทคร (##) (15960009)	60	880	89	619	54	
767	12	นราธิวาส	โรงพยาบาลจนะ (##) (15960010)	30	574	106	128	104	
768	12	นราธิวาส	โรงพยาบาลสุคีริน (##) (15960011)	10	383	5	45	33	
769	12	นราธิวาส	โรงพยาบาลบาเจาะ (##) (15960012)	170	889	333	210	219	
770	12	นราธิวาส	โรงพยาบาลเจาะไอร้อง (##) (15960014)	10	535	8	71	54	
771	12	นราธิวาส	โรงพยาบาลอัยเยอร์เวงเกียรติ 80 พรรษา (15960040)	10	644	7	177	121	
772	12	ปัตตานี	โรงพยาบาลปัตตานี ## (15940002)	10	2418	195	340	229	
773	12	ปัตตานี	โรงพยาบาลสมเด็จพระยุพราชสายบุรี ## (15940003)	100	1055	117	153	122	
774	12	ปัตตานี	โรงพยาบาลโคกโพธิ์ ## (15940004)	120	971	119	150	118	
775	12	ปัตตานี	โรงพยาบาลปะนาเระ ## (15940005)	10	645	9	77	67	
776	12	ปัตตานี	โรงพยาบาลยะหริ่ง ## (15940006)	40	1335	105	238	216	
777	12	ปัตตานี	โรงพยาบาลมายอ ## (15940007)	10	705	9	90	79	

ที่	เขต	จังหวัด	หน่วยบริการ	ยอดประมาณการปี 55					
				ป.1 (VIAL)			ป.6 (VIAL)		
				BCG	OPV	dT	MMR	dT	dT
778	12	ปัตตานี	โรงพยาบาลหนองจิก ## (15940008)	10	897	58	309	111	
779	12	ปัตตานี	โรงพยาบาลไม้แก่น ## (15940009)	10	172	3	24	16	
780	12	ปัตตานี	โรงพยาบาลยี่ริง ## (15940010)	10	1177	13	130	119	
781	12	ปัตตานี	โรงพยาบาลทุ่งยางแดง ## (15940011)	40	378	45	63	41	
782	12	ปัตตานี	โรงพยาบาลกะพ้อ ## (15940012)	10	252	4	37	27	
783	12	ปัตตานี	โรงพยาบาลแม่ลาน ## (15940013)	10	172	3	21	23	
784	12	ปัตตานี	โรงพยาบาลกรงปินัง (15950041)		360				
785	12	พัทลุง	โรงพยาบาลพัทลุง(##) (15930002)	40	60	183	261	104	
786	12	พัทลุง	โรงพยาบาลควนขนุน(##) (15930003)	10	5	8	68	76	
787	12	พัทลุง	โรงพยาบาลเขาชัยสน(##) (15930004)	26	19	30	66	72	
788	12	พัทลุง	โรงพยาบาลบางแก้ว(##) (15930005)	10	8	9	55	37	
789	12	พัทลุง	โรงพยาบาลปากพะยูน(##) (15930006)	10	24	20	105	105	
790	12	พัทลุง	โรงพยาบาลงหรา(##) (15930007)	10	20	20	70	39	
791	12	พัทลุง	โรงพยาบาลตะโหมด(##) (15930008)	20	15	22	78	58	
792	12	พัทลุง	โรงพยาบาลศรีบรรพต(##) (15930009)	10	8	7	28	27	
793	12	พัทลุง	โรงพยาบาลป่าบอน(##) (15930010)	10	35	50	94	102	
794	12	พัทลุง	โรงพยาบาลป่าพะยอม(##) (15930011)	10	12	18	64	39	
795	12	พัทลุง	โรงพยาบาลศรีนครินทร์ (ปัจจุบันทกทช) (15930055)						
796	12	ยะลา	โรงพยาบาลยะลา ## (15950002)	20	2048	107	459	440	
797	12	ยะลา	โรงพยาบาลเบตง(##) (15950003)	10	670	42	172	139	
798	12	ยะลา	โรงพยาบาลสมเด็จพระยุพราชยะหา ## (15950004)	100	843	187	256	160	
799	12	ยะลา	โรงพยาบาลรามัน ## (15950005)	330	1885	261	328	1134	
800	12	ยะลา	โรงพยาบาลบันนังสตา ## (15950006)	180	1074	132	208	271	

ที่	เขต	จังหวัด	หน่วยบริการ	ยอดประมาณการปี 55					
				ป.1 (VIAL)			ป.6 (VIAL)		
				BCG	OPV	dT	MMR	dT	dT
801	12	ยะลา	โรงพยาบาลธารโต ## (15950010)	10	303	5	45	31	
802	12	ยะลา	โรงพยาบาลกาบัง ## (15950011)	10	483	96	95	88	
803	12	สงขลา	โรงพยาบาลหาดใหญ่ ## (15900003)	10	3257	198	542	669	
804	12	สงขลา	โรงพยาบาลสงขลา ## (15900002)	20	1689	97	376	248	
805	12	สงขลา	โรงพยาบาลรัษฎัม ## (15900004)	10	1018	51	168	122	
806	12	สงขลา	โรงพยาบาลระโนด ## (15900005)	10	562	36	101	102	
807	12	สงขลา	โรงพยาบาลสะเตกา ## (15900006)	30	1648	251	409	236	
808	12	สงขลา	โรงพยาบาลสมเด็จพระบรมราชินีนาถ ## (159000007)	10	895	77	125	121	
809	12	สงขลา	โรงพยาบาลสังฆพระ ## (15900008)	10	433	17	97	94	
810	12	สงขลา	โรงพยาบาลสะบ้าย้อย ## (15900009)	170	1222	338	200	158	
811	12	สงขลา	โรงพยาบาลกระแสสินธุ์ ## (15900010)	10	112	2	20	27	
812	12	สงขลา	โรงพยาบาลเทพา ## (15900011)	50	876	120	143	136	
813	12	สงขลา	โรงพยาบาลจะนะ ## (15900012)	10	1116	42	238	197	
814	12	สงขลา	โรงพยาบาลนาหม่อม ## (15900018)	10	201	29	30	26	
815	12	สงขลา	โรงพยาบาลบางกล่ำ ## (15900019)	10	380	4	37	29	
816	12	สงขลา	โรงพยาบาลควนเนียง ## (15900020)	10	273	5	41	39	
817	12	สงขลา	โรงพยาบาลคลองทอยโข่ง ## (15900023)	10	212	3	21	32	
818	12	สงขลา	โรงพยาบาลสิงหนคร ## (15900024)	10	525	9	85	90	
819	12	สงขลา	ศูนย์บริการสาธารณสุขเขตเมืองบ้านพรุ (15900186)	10	42	3	24	26	
820	12	สตูล	โรงพยาบาลสตูล ## (15910002)	30	25	85	299	235	
821	12	สตูล	โรงพยาบาลละงู ## (15910003)	10	65	110	172	137	
822	12	สตูล	โรงพยาบาลควนกาหลง ## (15910004)	10	3	108	85	77	
823	12	สตูล	โรงพยาบาลทุ่งหว้า ## (15910005)	10	2	32	58	27	

ที่	เขต	จังหวัด	หน่วยบริการ	ยอดประมาณการปี 55					
				ป.1 (VIAL)			ป.6 (VIAL)		
				BCG	OPV	dT	MMR	dT	
824	12	สตูล	โรงพยาบาลท่าแพ ## (15910006)	10	3	23	63	73	
825	12	สตูล	โรงพยาบาลควนโดน ## (15910007)	10	2	4	42	46	
826	13	กทม.	สำนักอนามัย กทม. ## (11100495)		300	3000	6600	2000	