

# ขั้นตอนการติดตั้ง Add-ons IE Tab สำหรับเบราว์เซอร์ Firefox

1. เปิดโปรแกรมไฟร์ฟอกซ์ (Firefox) พิมพ์ URL ดังต่อไปนี้ลงในแอดแตรสบาร์

<https://addons.mozilla.org/en-US/firefox/>

กดปุ่ม Enter จะปรากฏหน้าเว็บเพจตามรูปที่ 1 (หน้าตาของเว็บไซต์ Mozilla อาจมีการเปลี่ยนแปลงได้)



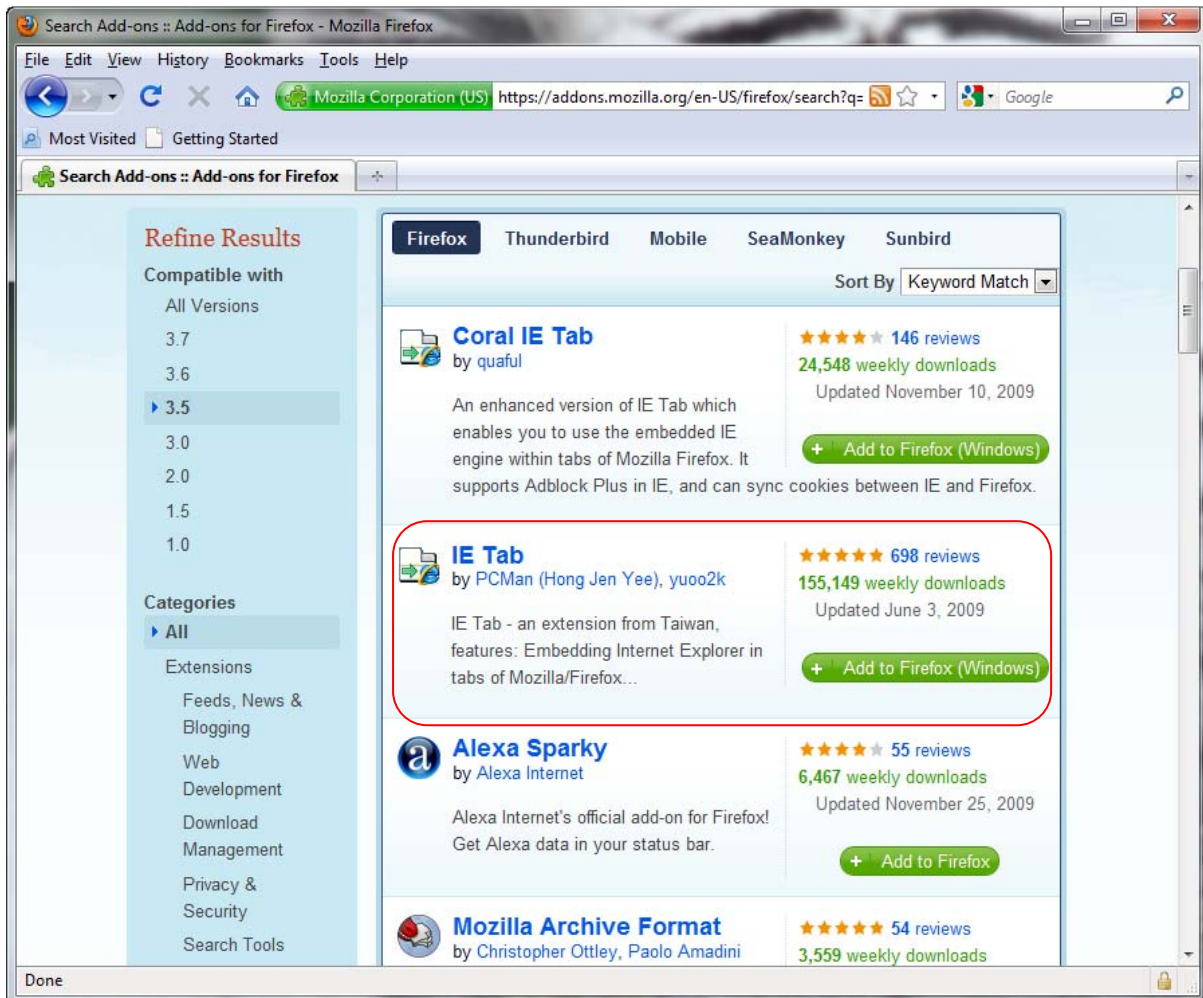
รูปที่ 1

2. พิมพ์คำว่า “IE Tab” ลงไปในช่อง Search Add-ons ตามรูปที่ 2 เสร็จแล้วกดปุ่ม Enter เพื่อทำการค้นหา



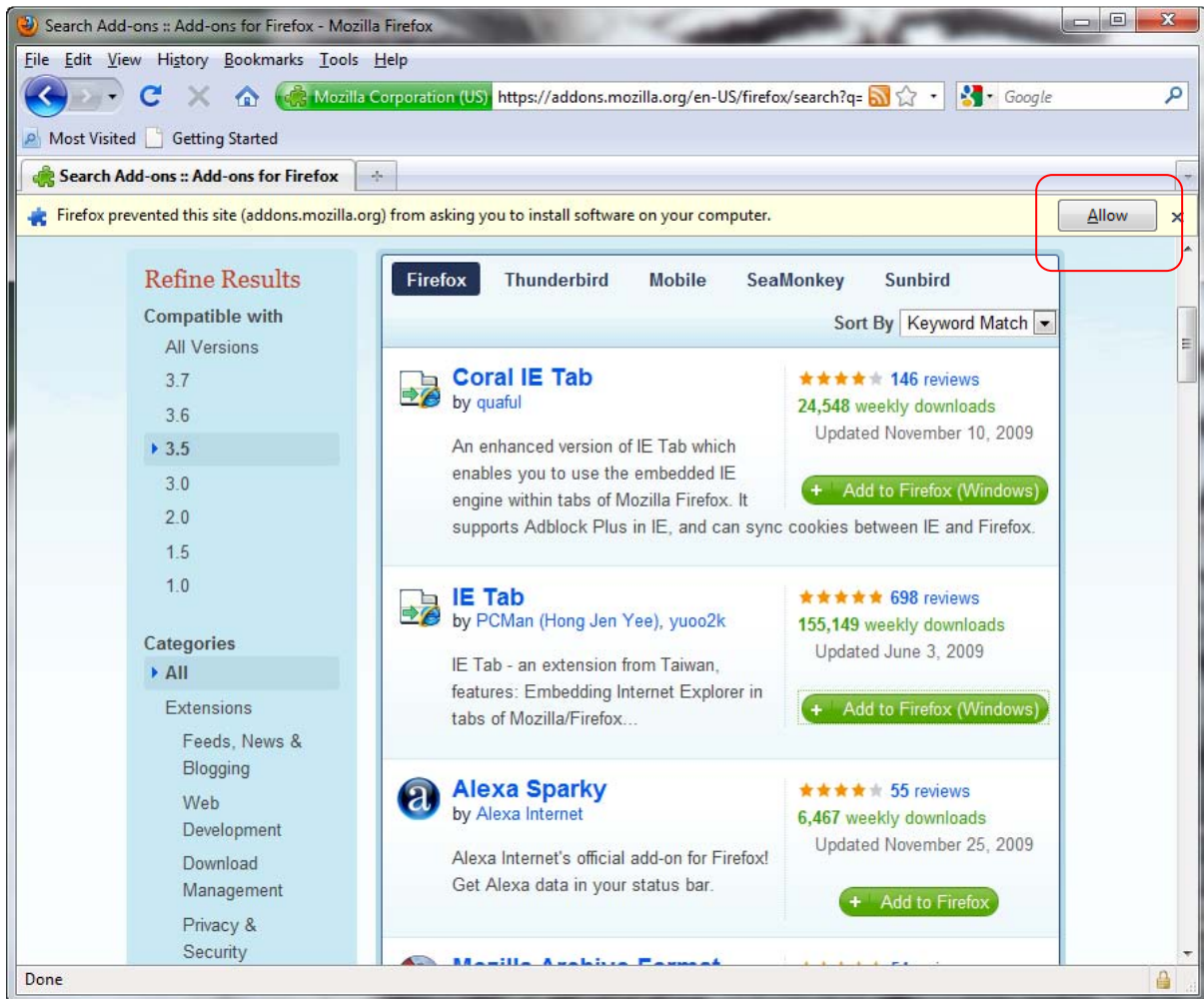
รูปที่ 2

3. หลังจากกดปุ่ม Enter จะพบ Add-ons ที่ชื่อว่า "IE Tab" ตามรูปที่ 3 ให้กดปุ่ม Add to Firefox (Windows)



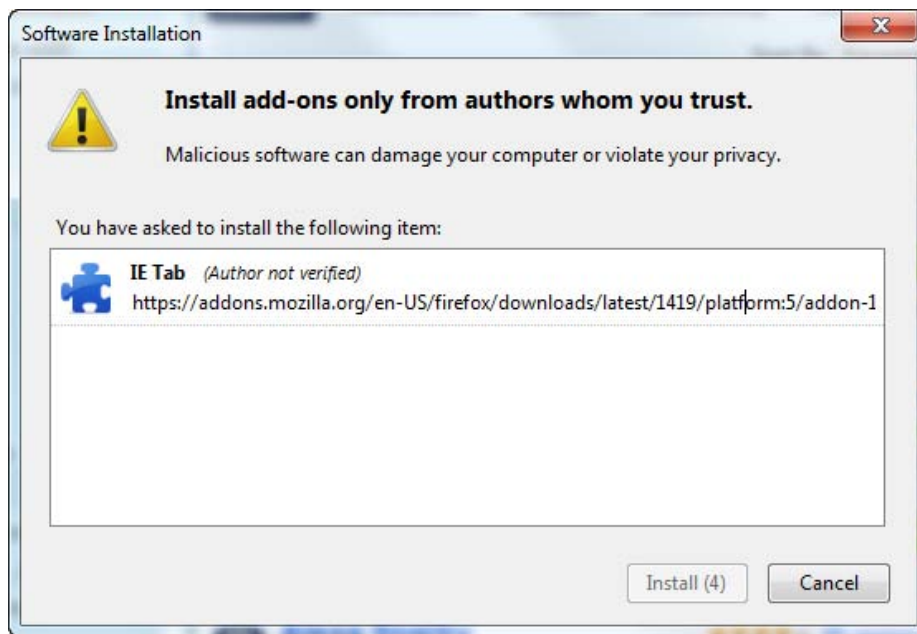
รูปที่ 3

4. เมื่อกดปุ่ม Add to Firefox (Windows) จะปรากฏแถบสีเหลืองขึ้นมายืนยัน ให้กดปุ่ม Allow



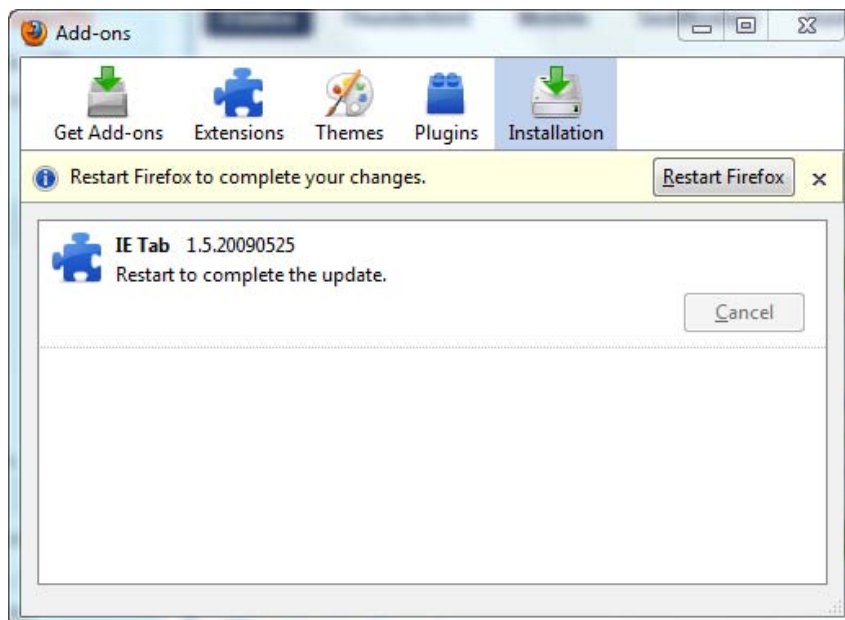
รูปที่ 4

5. เมื่อกดปุ่ม Allow จะปรากฏหน้าต่างเพื่อ Install Add-on ให้รอนับถอยหลัง 5 วินาที จากนั้นกดปุ่ม Install เพื่อทำการดาวน์โหลด Add-on IE Tab



รูป 5

6. ไฟร์ฟอกซ์จะทำการดาวน์โหลดและติดตั้ง Add-on ให้อัตโนมัติ เมื่อติดตั้งเสร็จเรียบร้อยแล้วจะปรากฏแถบสีเหลืองเพื่อทำการ Restart ตัวโปรแกรม ให้กดปุ่ม Restart Firefox เป็นอันเสร็จสิ้นการติดตั้ง Add-on



รูปที่ 6

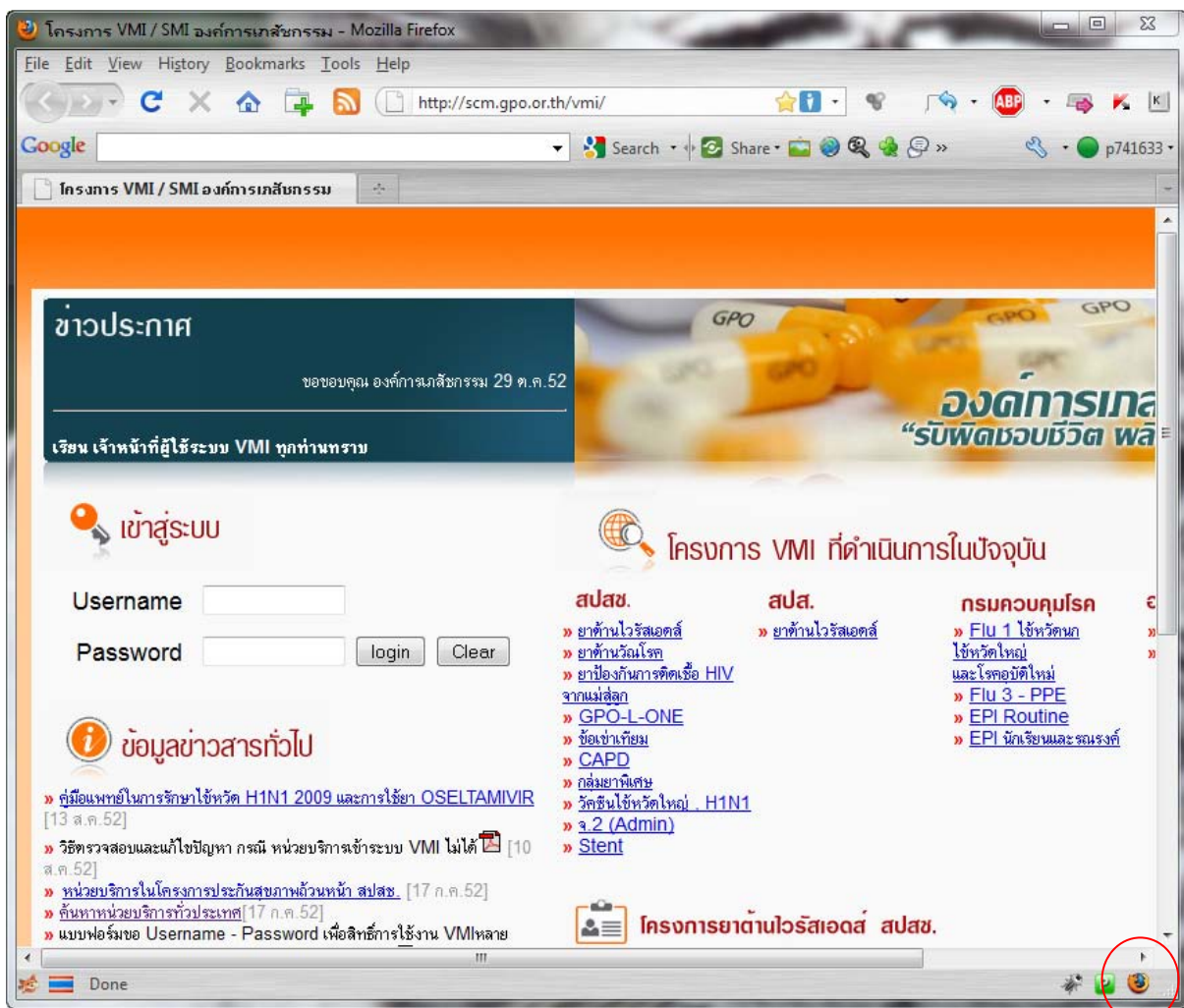
ขั้นตอนต่อไปจะเป็นการปรับแต่ง Add-on IE-Tab เพื่อใช้กับ ระบบ VMI-SMI

# ขั้นตอนการปรับแต่ง Add-on เพื่อใช้เข้าระบบ VMI-SMI

1. เข้าไปที่เว็บไซต์ <http://scm.gpo.or.th/vmi>

จะสังเกตเห็น Icon ที่มุมล่างขวามือของโปรแกรมจะมี Icon Firefox หลังจากลง Add-on IE-Tab

ให้นำ Cursor ไปชี้ที่ไอคอนนี้แล้วกดคลิกขวาบนตัวเมกส์ (คลิกขวาจะเป็นการเปิด Option ของ IE-Tab หากคลิกซ้ายจะเป็นการเปลี่ยนตัวแสดงเว็บเป็น IE)

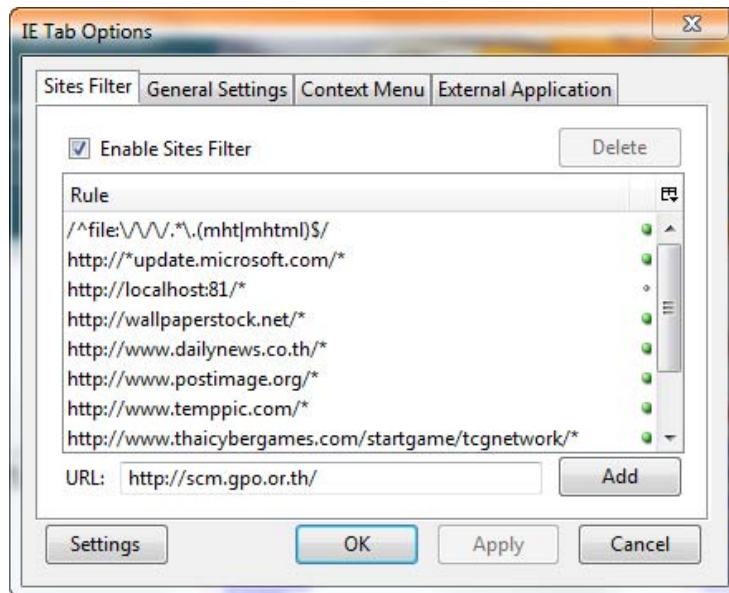


รูปที่ 1

2. เมื่อกดคลิกขวาจะปรากฏหน้าต่าง **Option** ตามรูปที่ 2

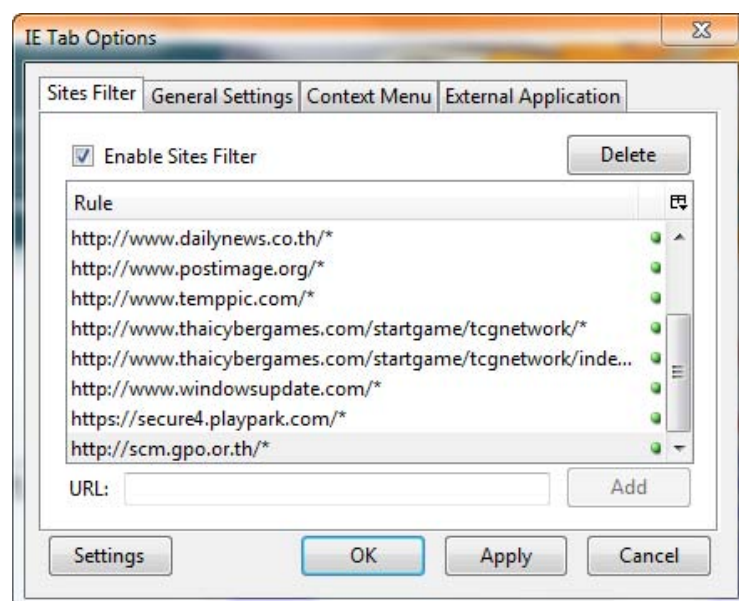
จากรูปจะเห็นว่าในช่อง **URL** จะเป็นเว็บไซต์ <http://scm.gpo.or.th/>

ให้กดปุ่ม **Add** เพื่อทำการ **Add Sites Filter** ลงไป



รูปที่ 2

3. เมื่อกดปุ่ม **Add** ตามข้อ 2 ให้กดปุ่ม **Apply** และ **OK** ตามลำดับ เสร็จสิ้นการตั้ง **Filter IE-Tab** (หากเข้าเว็บไซต์ **VMI-SMI** ครั้งต่อไป **IE-Tab** จะทำการเปลี่ยนตัวแสดงผลเป็น **IE** ให้โดยอัตโนมัติ ไม่ต้องมาคลิกเปลี่ยนเอง)



รูปที่ 3

4. แสดงรูปตอนเข้าเว็บไซต์ <http://scm.gpo.or.th/> (สังเกต Icon ที่มุมล่างขวามือ จะเปลี่ยนเป็นรูป IE)

